

数字で見る西多摩

令和5年3月

西多摩地域広域行政圏協議会 

目 次

1 市町村の概要

(1) 青 梅 市	2
(2) 福 生 市	3
(3) 羽 村 市	4
(4) あきる野市	5
(5) 瑞 穂 町	6
(6) 日 の 出 町	7
(7) 檜 原 村	8
(8) 奥 多 摩 町	9

2 統 計

(1) 人口・土地

ア 人口・世帯	12
イ 年齢3区分別人口	12
ウ 国勢調査人口・世帯数の推移	12
エ 昼間人口	14
オ 自宅外通勤通学者流出人口	14
カ 常住地、従業地・通学地による15歳以上就業者数及び15歳以上通学者数	15
キ 土地面積	16
ク 市街化区域及び市街化調整区域	16

(2) 都市基盤の整備・生活環境

ア 道路の延長及び面積	18
イ 都市公園等の状況	18
ウ 住宅の種類別世帯数	19
エ 上水道普及率(対人口)の状況	19
オ 下水道普及率(対人口)の推移	19
カ 河川等の水質	20
キ ごみ量及び資源化量	22
ク 自動車保有台数	23
ケ 鉄道駅別乗車人員	23

(3) 保健医療・福祉

ア	医療施設数	26
イ	医療施設病床数	27
ウ	障害者手帳交付状況	27
エ	生活保護の状況	28
オ	介護保険事業の状況	28
カ	心身障害者(児)居宅介護(ホームヘルプ)実施状況	28
キ	保育所の状況	29
ク	児童館・学童クラブの状況	29
ケ	社会福祉施設数	29

(4) 産 業

ア	労働力状態及び産業別就業者数	32
イ	産業分類別事業所数	32
ウ	産業分類別従業者数	33
エ	農業主副業別経営体数(個人経営体)	33
オ	経営耕地面積(農業経営体)	34
カ	経営耕地面積規模別経営体数(農業経営体)	34
キ	林家数及び保有山林面積	34
ク	所有形態別現況森林面積	35
ケ	製造業の事業所数、従業者数及び製造品出荷額	35
コ	製造業の産業分類別事業所数及び従業者数	36
サ	商業の従業者規模別事業所数	37
シ	商業の卸小売別事業所数、従業者数及び年間販売額	38
ス	観光(宿泊施設数)	38

(5) 教育・文化

ア	学校数・在学者数・本務教職員数	40
イ	公立社会体育施設数	41
ウ	公立社会教育施設数	41

(6) 防災・防犯

ア	火災発生件数	44
イ	交通事故発生件数	44
ウ	犯罪発生件数	45

エ	消防団	45
オ	自主防災組織	45
(7) 付 表		
ア	一部事務組合等の概要	48
イ	公社等一覧	50
ウ	各団体のホームページアドレス	50

凡 例

1 統計中の符号の使い方

「 - 」 皆無または該当数字がないもの

「 」 負数

「 」 秘匿された数値（該当する調査客体の数が少ないため、そのまま計上すると個々の調査客体情報が漏れる恐れがある場合に用いる。）

2 単位未満を四捨五入しているため合計と内訳の計が一致しない場合がある。

1 市町村の概要

青 梅 市



市町村の概要（令和 5 年 1 月 1 日現在）

(1) 位 置（市役所・役場）

所在地 東京都青梅市東青梅 1 丁目 11 番地の 1
東経・北緯 東経 139 度 16 分 30 秒 北緯 35 度 47 分 16 秒
標 高 海拔 186.6 メートル

(2) 面 積 103.31 平方キロメートル

(3) 人 口

総数 130,274 人 男 65,420 人 女 64,854 人 64,640 世帯 人口密度 1,261 人/k㎡

(4) 基本構想（目標年次・標語）

令和 4（2022）年度「みどりと清流、歴史と文化、ふれあいと活力のまち 青梅」
－ゆめ・うめ・おうめ－

(5) 名前の由来

地名の起りは諸説あるが、中でも金剛寺の秋になっても青々とした実を結び続ける「将門誓いの梅」に由来する説は多くの人々に知られている。

(6) 花・木・鳥

うめ・すぎ・うぐいす

(7) 名所・旧跡

御岳山、御岳溪谷、吉野梅郷、天寧寺、安楽寺、塩船観音寺、金剛寺

(8) 理事者（二役）

市長 浜中 啓一 副市長 小山 高義

(9) 議会

議長 鴨居 孝泰 副議長 鴻井 伸二

議員数 23 人

議会構成（党〔会〕派別）

自民クラブ 11 人、公明党 4 人、市民フォーラム青梅 3 人、日本共産党 3 人
みどりのオンブズマン 1 人、立憲民主党 1 人

(10) 職員数（令和 4 年 4 月 1 日現在）

総数 1,511 人（一般行政職 669 人、技能労務職 58 人、病院事業 784 人）

(11) 財 政（令和 3 年度）

普通会計決算歳入総額	62,081,371 千円
標準財政規模	28,535,185 千円
財政力指数 ※3ヶ年の平均値	0.819
経常収支比率	93.1%

福 生 市



市町村の概要（令和 5 年 1 月 1 日現在）

(1) 位 置（市役所・役場）

所在地 東京都福生市本町 5 番地
東経・北緯 東経 139 度 19 分 北緯 35 度 44 分
標 高 最高 143 メートル 最低 104 メートル

(2) 面 積 10.16 平方キロメートル

(3) 人 口

総数 56,201 人 男 28,169 人 女 28,032 人 30,380 世帯 人口密度 5,532 人/km²

(4) 基本構想（目標年次・標語）

令和 11 年度「人を育み 夢を育む 未来につながるまち ふっさ」

(5) 名前の由来

「ふっさ」とは、北方から来る敵を防ぐ土地であって、それは北方を「ふさぐ」要衝の地を意味する呼び方である。「ふさぐ」は「ふたぐ」ともいい、それが「ふっさ」に変わっていったとの説がある。「福生（ふっさ）」という文字を用いた地名が出来たのは、15、16 世紀で、商品流通、経済が日本各地に浸透した室町時代、福神信仰の流行するなかで、「ふっさ」と呼ぶ地名に「福」「生」という富と繁栄を象徴するめでたい文字を充てたと考えられている。

(6) 花・木・鳥

ツツジ・モクセイ・シジュウカラ

(7) 名所・旧跡

玉川上水、熊川分水、玉川上水旧掘跡（現かに坂公園）、玉川上水開削跡（現みずくらいど公園）、熊川神社本殿、古民家（旧ヤマジユウ田村家住宅）、多摩川沿いの桜 等

(8) 理事者（二役）

市長 加藤 育男 副市長 福島 秀男

(9) 議 会

議長 清水 義朋 副議長 武藤 政義

議員数 17 人

議会構成（党〔会〕派別）

正和会 9 人、公明党 4 人、日本共産党 2 人、生活者ネットワーク 1 人

立憲民主党 1 人

(10) 職員数(令和 4 年 4 月 1 日現在)

総数 401 人(一般行政職 388 人、技能労務職 13 人)

(11) 財 政（令和 3 年度）

普通会計決算歳入総額 29,802,966 千円

標準財政規模 12,566,383 千円

財政力指数 ※3ヶ年の平均値 0.747

経常収支比率 85.7%

羽 村 市



市町村の概要（令和 5 年 1 月 1 日現在）

(1) 位 置（市役所・役場）

所在地 東京都羽村市緑ヶ丘 5 丁目 2 番地 1
東経・北緯 東経 139 度 19 分 北緯 35 度 46 分
標 高 157 メートル

(2) 面 積 9.90 平方キロメートル

(3) 人 口

総数 54,504 人 男 27,594 人 女 26,910 人 26,355 世帯 人口密度 5,505 人/km²

(4) 基本構想（目標年次・標語）

令和 4 年度～令和 13 年度

「まちに広がる笑顔と活気 もっと！くらしやすいまち はむら」

(5) 名前の由来

河岸段丘地の「ハケ」がハケ村となり羽村となったという説と、武蔵野台地の西端、中世における三田氏領の東端にあったため、「ハシ」がハシ村となり、羽村となったという説がある。

(6) 花・木・鳥

桜・イチョウ・アオバズク

(7) 名所・旧跡

羽村市動物公園、玉川上水取水堰（羽村の堰）、まいまいず井戸

(8) 理事者（二役）

市長 橋本 弘山 副市長 小林 宏子

(9) 議 会

議長 中嶋 勝 副議長 富松 崇

議員数 18 人

議会構成（党〔会〕派別）

新緑会 4 人、公明党 4 人、令和かがやき 3 人、日本共産党 2 人、新政会 2 人
市民ネットワーク 1 人、世論 1 人、自由民主党創生 1 人、

(10) 職員数(令和 4 年 4 月 1 日現在)

総数 381 人(一般行政職 374 人、技能労務職 7 人)

(11) 財 政（令和 3 年度）

普通会計決算歳入総額	26,794,375 千円
標準財政規模	12,050,511 千円
財政力指数 ※3ヶ年の平均値	0.963
経常収支比率	91.4%

あきる野市



市町村の概要（令和 5 年 1 月 1 日現在）

(1) 位 置（市役所・役場）

所在地 東京都あきる野市二宮 350 番地
東経・北緯 東経 139 度 17 分 39 秒 北緯 35 度 43 分 44 秒
標 高 海拔 153 メートル

(2) 面 積 73.47 平方キロメートル

(3) 人 口

総数 79,807 人 男 39,730 人 女 40,077 人 36,790 世帯 人口密度 1,086 人/km²

(4) 基本構想（目標年次・標語）

令和 3 年度（2021 年度）「人と緑の新創造都市」

(5) 名前の由来

市域一帯が古来、秋留郷（あきるごう）に属し、市内にある古社も阿伎留神社（あきるじんじゃ）と呼ばれていることや、地域発展の受皿として期待されている平坦部を秋留台地と呼ぶなど、「秋留」の名称が古くから親しまれてきたことによる。また、「秋留」の末尾に「野」を加え、新市の緑豊かな自然を表現し、さらに、多摩川を境に東の平野の武蔵野に対し、西の平野を秋留野と位置付け、未来へ発展する期待をこめた。そして、「秋留」をひらがなにし、「あきる野」とすることにより、親しみやすい名称にした。

(6) 花・木・鳥

キク・もくせい・セキレイ

(7) 名所・旧跡

秋川溪谷、阿伎留神社、大悲願寺、二宮神社、広徳寺、秋川溪谷瀬音の湯、あきる野ふるさと工房

(8) 理事者（二役）

市長 中嶋 博幸 副市長 尾崎 喜己

(9) 議 会

議長 村野 栄一 副議長 増崎 俊宏

議員数 21 人

議会構成（党〔会〕派別）

自民党志清会 11 人、公明党 3 人、日本共産党 3 人、明るい未来を創る会 2 人
くさしぎ 1 人、リメンバー 1 人

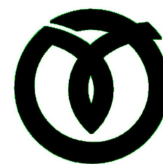
(10) 職員数（令和 4 年 4 月 1 日現在）

総数 473 人（一般行政職 464 人、技能労務職 9 人）

(11) 財 政（令和 3 年度）

普通会計決算歳入総額	37,757,829 千円
標準財政規模	17,686,912 千円
財政力指数 ※3ヶ年の平均値	0.703
経常収支比率	92.3%

瑞穂町



市町村の概要（令和5年1月1日現在）

(1) 位置（市役所・役場）

所在地 東京都西多摩郡瑞穂町大字箱根ヶ崎 2335 番地
東経・北緯 東経 139 度 21 分 14 秒 北緯 35 度 46 分 18 秒
標高 137.5 メートル

(2) 面積 16.85 平方キロメートル

(3) 人口

総数 32,161 人 男 16,301 人 女 15,860 人 15,199 世帯 人口密度 1,909 人/km²

(4) 基本構想（目標年次・標語）

令和3年度～令和12年度

「すみたいまち つながるまち あたらしいまち

～ “そうぞう” しよう みらいにずっとほこれるみずほ～

(5) 名前の由来

町制施行（昭和15年）当時の東京府知事（岡田周造氏）の命名

(6) 花・木・鳥

つつじ・茶の花・松・もくせい・ひばり

(7) 名所・旧跡

六道山公園、狭山池公園、ビューパーク（スカイホール）、耕心館、
みずほエコパーク、さやま花多来里の郷、瑞穂町郷土資料館「けやき館」

(8) 理事者（二役）

町長 杉浦 裕之 副町長 栗原 裕之

(9) 議会

議長 古宮 郁夫 副議長 山崎 栄

議員数 15 人

議会構成（党〔会〕派別）

自民誠和会 7 人、自民新政会 3 人、公明党 3 人、改革みずほの会 1 人、
日本共産党 1 人

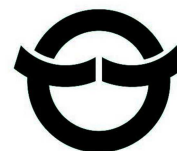
(10) 職員数（令和4年4月1日現在）

総数 224 人（一般行政職 224 人、技能労務職 0 人）

(11) 財政（令和3年度）

普通会計決算歳入総額	17,456,169 千円
標準財政規模	7,369,678 千円
財政力指数 ※3ヶ年の平均値	1.001
経常収支比率	85.2%

日 の 出 町



市町村の概要（令和 5 年 1 月 1 日現在）

(1) 位 置（市役所・役場）

所在地 東京都西多摩郡日の出町大字平井 2780 番地
東経・北緯 東経 139 度 15 分 42 秒 北緯 35 度 44 分 17 秒
標 高 170 メートル

(2) 面 積 28.07 平方キロメートル

(3) 人 口

総数 16,409 人 男 8,084 人 女 8,325 人 7,507 世帯 人口密度 585 人/km²

(4) 基本構想（目標年次・標語）

令和 2 年度～令和 7 年度

みんなでつくろう日の出町！ — 安心・躍進・自立のまち —

(5) 名前の由来

町の西端に位置する日の出山に由来

(6) 花・木・鳥

桜・フジ・モミ・ウグイス

(7) 名所・旧跡

日の出山、白岩滝、シダレアカシデ（ソロの木の変種・国の天然記念物）、
日の出山荘（中曽根康弘・ロナルドレーガン日米首脳会談記念館）、
ひので三ツ沢つるつる温泉・日の出町小さな蔵の資料館

(8) 理事者（二役）

町長 田村 みさ子 副町長 三輪 秀寿

(9) 議 会

議長 小玉 正義 副議長 嘉倉 治

議員数 14 人

議会構成（党〔会〕派別）

自民蒼政クラブ 7 人、レモンの会 2 人、公明党 2 人、日本共産党 1 人、
明政会 1 人、環境といのち 1 人

(10) 職員数(令和 4 年 4 月 1 日現在)

総数 156 人（一般行政職 151 人、技能労務職 5 人）

(11) 財 政（令和 3 年度）

普通会計決算歳入総額	10,950,050 千円
標準財政規模	4,680,905 千円
財政力指数 ※3ヶ年の平均値	0.678
経常収支比率	97.2%

檜 原 村



市町村の概要（令和 5 年 1 月 1 日現在）

(1) 位 置（市役所・役場）

所在地 東京都西多摩郡檜原村 467 番地 1 号

東経・北緯 東経 139 度 10 分 北緯 35 度 44 分 24 秒

標 高 266.50 メートル

(2) 面 積 105.41 平方キロメートル

(3) 人 口

総数 2,038 人 男 1,010 人 女 1,028 人 1,127 世帯 人口密度 19 人/km²

(4) 基本構想（目標年次・標語）

平成 26 年～令和 5 年度「森と清流を蘇らせ、未来に誇れる活力のある村」

(5) 名前の由来

平安末期、源氏の武将平山季重の知行地となり、鎌倉幕府の繁栄とともに「柏の庄」と呼ばれ、檜はかしわとも読まれるので名づけられたといわれている。

(6) 花・木・鳥

ヤマブキ・ヒノキ・ウグイス

(7) 名所・旧跡

払沢の滝、神戸岩、口留番所跡、檜原城址、檜原温泉センター数馬の湯

(8) 理事者（二役）

村長 坂本 義次 副村長 八田野 芳孝

(9) 議 会

議長 山寄 源重 副議長 清水 満男

議員数 9 人

議会構成（党〔会〕派別）

自民党檜原新政会 5 人、公明党 1 人、無所属 3 人

(10) 職員数（令和 4 年 4 月 1 日現在）

総数 62 人（一般行政職 61 人、技能労務職 1 人）

(11) 財 政（令和 3 年度）

普通会計決算歳入総額 4,107,932 千円

標準財政規模 1,629,879 千円

財政力指数 ※3ヶ年の平均値 0.164

経常収支比率 73.4%

奥多摩町



市町村の概要（令和 5 年 1 月 1 日現在）

(1) 位置（市役所・役場）

所在地 東京都西多摩郡奥多摩町氷川 215 番地 6

東経・北緯 東経 139 度 06 分 北緯 35 度 48 分

標高 339 メートル

(2) 面積 225.53 平方キロメートル

(3) 人口

総数 4,746 人 男 2,363 人 女 2,383 人 2,559 世帯 人口密度 21 人/km²

(4) 基本構想（目標年次・標語）

令和 6 年度「人 森（もり） 清流 おくたま魅力発信！」

～住みたい 住み続けたい みんなが支える癒しのまち 奥多摩～

(5) 名前の由来

多摩の奥にある観光の町として知られ、一大観光の町として発展することが望ましいということで、昭和 30 年に古里村、氷川町、小河内村が合併し奥多摩町と名付けられた。

(6) 花・木・鳥

ミツバツツジ（ムラサキツツジ）・スギ・ヤマドリ

(7) 名所・旧跡

小河内ダム、奥多摩温泉もえぎの湯、日原鍾乳洞、倉沢のヒノキ

(8) 理事者（二役）

町長 師岡 伸公 副町長 井上 永一

(9) 議会

議長 高橋 邦男 副議長 小峰 陽一

議員数 12 人

議会構成（党〔会〕派別）

どんぐり 1 人、宇宙会 1 人、ガジュマルの会 1 人、公明党 1 人

山なみ会 2 人、自民党清新会 4 人、日本共産党 1 人、都民ファーストの会 1 人

(10) 職員数（令和 4 年 4 月 1 日現在）

総数 158 人（一般行政職 106 人、技能労務職 5 人、病院事業 47 人）

(11) 財政（令和 3 年度）

普通会計決算歳入総額 7,529,279 千円

標準財政規模 2,911,266 千円

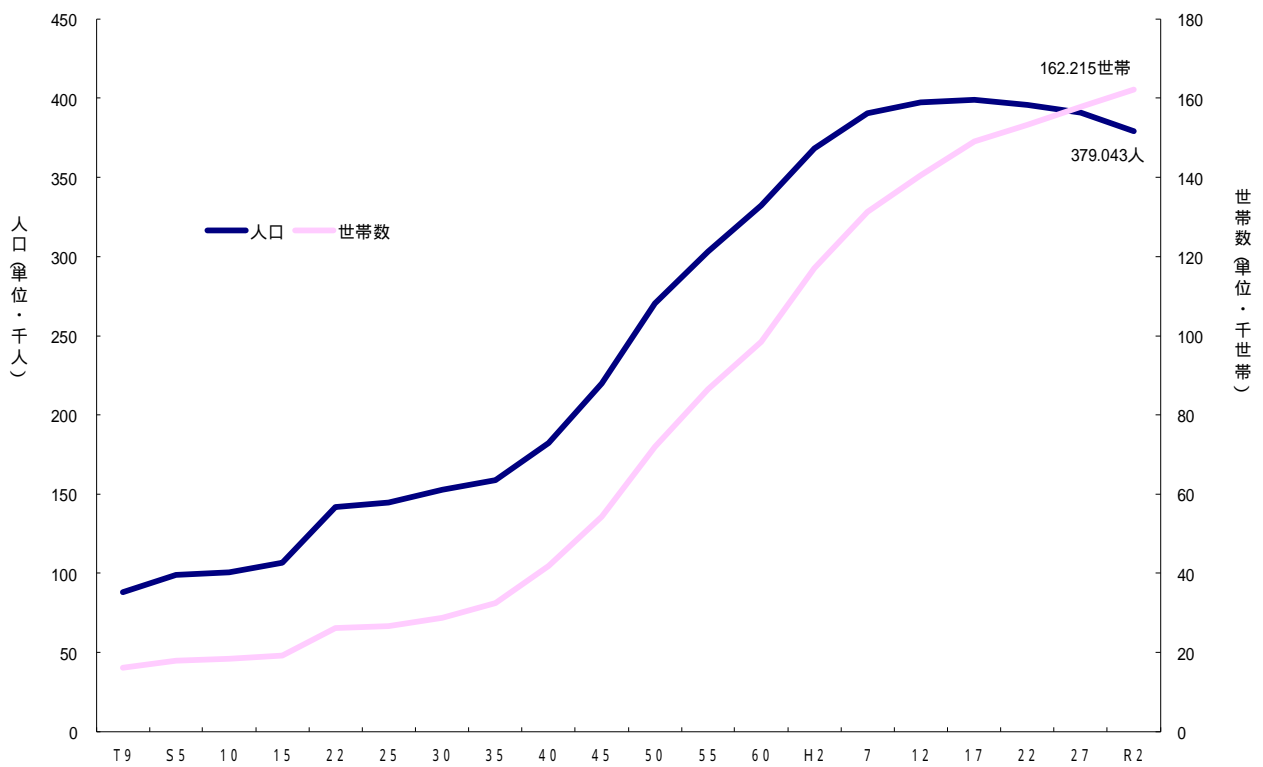
財政力指数 ※3ヶ年の平均値 0.276

経常収支比率 72.4%

2 統計

(1) 人口・土地

人口・世帯数の推移



出典：総務省「国勢調査」

ア 人口・世帯(令和5年1月1日現在)

(単位:人、世帯)

市町村名	人口総数 (A+B)	人 口						総世帯数		
		日 本 人			外 国 人			日本人のみの 世帯数	外国人のみ、 並びに日本人と 外国人の 世帯数	
		総数(A)	男	女	総数(B)	男	女			
青 梅 市	130,274	128,071	64,442	63,629	2,203	978	1,225	64,640	62,914	1,726
福 生 市	56,201	52,625	26,420	26,205	3,576	1,749	1,827	30,380	27,663	2,717
羽 村 市	54,504	52,882	26,813	26,069	1,622	781	841	26,355	25,175	1,180
あきる野市	79,807	78,644	39,120	39,524	1,163	610	553	36,790	35,867	923
瑞 穂 町	32,161	31,276	15,826	15,450	885	475	410	15,199	14,505	694
日 の 出 町	16,409	16,257	8,015	8,242	152	69	83	7,507	7,382	125
檜 原 村	2,038	2,028	1,006	1,022	10	4	6	1,127	1,120	7
奥 多 摩 町	4,746	4,685	2,344	2,341	61	19	42	2,559	2,503	56
計	376,140	366,468	183,986	182,482	9,672	4,685	4,987	184,557	177,129	7,428

出典:東京都「住民基本台帳による世帯と人口(日本人及び外国人)」

イ 年齢3区分別人口(令和5年1月1日現在)

(単位:人)

市町村名	年少人口(0~14歳)			生産年齢人口(15~64歳)			老年人口(65歳以上)			老年化 指 数
	総数	男	女	総数	男	女	総数	男	女	
青 梅 市	12,817	6,564	6,253	76,205	40,184	36,021	41,252	18,672	22,580	322
福 生 市	5,581	2,835	2,746	35,118	18,404	16,714	15,502	6,930	8,572	278
羽 村 市	6,233	3,247	2,986	33,638	17,793	15,845	14,633	6,554	8,079	235
あきる野市	9,242	4,737	4,505	46,208	23,986	22,222	24,357	11,007	13,350	264
瑞 穂 町	3,379	1,713	1,666	19,186	10,221	8,965	9,596	4,367	5,229	284
日 の 出 町	2,161	1,123	1,038	8,291	4,351	3,940	5,957	2,610	3,347	276
檜 原 村	151	74	77	814	454	360	1,073	482	591	711
奥 多 摩 町	336	182	154	1,966	1,099	867	2,444	1,082	1,362	727
計	39,900	20,475	19,425	221,426	116,492	104,934	114,814	51,704	63,110	288

(注) 老年化指数 = 老年人口 / 年少人口 × 100

出典:東京都「住民基本台帳による東京都の世帯と人口(町丁別・年齢別)」

ウ 国勢調査人口・世帯数の推移(大正9年~)

(単位:世帯、人)

市町村名	T9. 10. 1		T14. 10. 1		S5. 10. 1		S10. 10. 1		S15. 10. 1	
	世帯数	総人口	世帯数	総人口	世帯数	総人口	世帯数	総人口	世帯数	総人口
青 梅 市	6,150	33,097	6,562	35,928	6,770	37,422	7,005	38,495	7,184	39,231
福 生 市	833	5,031	978	5,907	1,024	6,005	1,079	6,370	1,280	7,921
羽 村 市	788	5,113	863	5,564	904	5,800	922	5,618	963	5,878
あきる野市	3,441	19,363	3,576	20,212	3,730	21,127	3,855	21,315	3,948	21,827
瑞 穂 町	873	4,998	935	5,204	1,007	5,710	1,119	6,341	1,172	6,851
日 の 出 町	1,004	5,651	1,038	5,797	1,255	6,659	1,252	6,538	1,244	6,673
檜 原 村	1,015	5,389	1,015	5,430	1,030	5,513	1,003	5,453	1,018	5,693
奥 多 摩 町	1,931	9,514	2,017	9,880	2,204	10,896	2,092	10,470	2,453	12,543
計	16,035	88,156	16,984	93,922	17,924	99,132	18,327	100,600	19,262	106,617

市町村名	S19. 2. 22		S22. 10. 1		S25. 10. 1		S30. 10. 1		S35. 10. 1	
	世帯数	総人口	世帯数	総人口	世帯数	総人口	世帯数	総人口	世帯数	総人口
青 梅 市	-	40,321	9,885	51,920	9,739	53,166	10,141	55,218	11,296	56,896
福 生 市	-	9,575	2,300	14,066	2,920	14,669	4,137	19,096	5,562	21,998
羽 村 市	-	6,379	1,467	8,200	1,496	8,373	1,887	10,104	2,273	11,003
あきる野市	-	22,335	5,322	28,580	5,148	28,162	5,355	28,929	5,673	29,286
瑞 穂 町	-	7,222	1,531	8,860	1,621	9,210	1,720	9,607	2,241	12,092
日 の 出 町	-	6,707	1,538	8,518	1,509	8,436	1,514	8,305	1,552	8,047
檜 原 村	-	5,554	1,157	6,642	1,126	6,373	1,099	5,940	1,112	5,650
奥 多 摩 町	-	11,419	2,884	14,734	3,039	16,287	2,953	15,594	2,773	13,785
計	-	109,512	26,084	141,520	26,598	144,676	28,806	152,793	32,482	158,757

市町村名	S40. 10. 1		S45. 10. 1		S50. 10. 1		S55. 10. 1		S60. 10. 1	
	世帯数	総人口	世帯数	総人口	世帯数	総人口	世帯数	総人口	世帯数	総人口
青 梅 市	13,476	60,892	16,771	70,954	21,979	86,152	27,278	98,990	32,040	110,828
福 生 市	8,625	30,790	11,262	37,938	14,765	46,457	16,123	48,694	17,670	51,478
羽 村 市	3,878	16,027	5,679	22,783	9,099	33,129	13,231	42,017	15,602	47,203
あきる野市	6,886	32,677	10,742	45,067	14,492	56,970	16,729	62,810	18,124	66,529
瑞 穂 町	3,387	15,465	4,095	17,687	5,167	20,739	5,997	22,803	7,433	27,033
日 の 出 町	1,671	8,086	1,983	8,835	2,790	11,463	3,423	13,854	3,933	15,787
檜 原 村	1,111	5,396	1,105	5,036	1,091	4,686	1,062	4,230	1,026	4,012
奥 多 摩 町	2,837	13,082	2,715	11,733	2,639	10,559	2,559	9,808	2,568	9,273
計	41,871	182,415	54,352	220,033	72,022	270,155	86,402	303,206	98,396	332,143

市町村名	H2. 10. 1		H7. 10. 1		H12. 10. 1		H17. 10. 1		H22. 10. 1	
	世帯数	総人口	世帯数	総人口	世帯数	総人口	世帯数	総人口	世帯数	総人口
青 梅 市	39,261	125,960	45,274	137,234	49,304	141,394	52,434	142,354	52,544	139,339
福 生 市	21,533	58,062	24,135	61,497	25,354	61,427	26,431	61,074	27,045	59,796
羽 村 市	18,356	52,103	20,046	55,095	21,081	56,013	22,446	56,514	23,449	57,032
あきる野市	20,822	71,940	23,173	75,355	25,778	78,351	27,612	79,587	29,385	80,868
瑞 穂 町	9,347	30,967	10,367	32,714	10,757	32,892	11,837	33,691	12,369	33,497
日 の 出 町	4,270	16,444	4,629	16,701	4,776	16,631	4,900	15,941	5,461	16,650
檜 原 村	1,012	3,808	1,019	3,560	1,009	3,256	979	2,930	915	2,558
奥 多 摩 町	2,520	8,752	2,526	8,257	2,490	7,575	2,355	6,741	2,217	6,045
計	117,121	368,036	131,169	390,413	140,549	397,539	148,994	398,832	153,385	395,785

市町村名	H27. 10. 1		R2. 10. 1	
	世帯数	総人口	世帯数	総人口
青 梅 市	54,371	137,381	56,523	133,535
福 生 市	27,260	58,395	28,148	56,414
羽 村 市	23,451	55,833	23,809	54,326
あきる野市	30,817	80,954	31,887	79,292
瑞 穂 町	13,192	33,445	13,017	31,765
日 の 出 町	5,800	17,446	6,012	16,958
檜 原 村	839	2,209	835	2,003
奥 多 摩 町	2,045	5,234	1,984	4,750
計	157,775	390,897	162,215	379,043

出典：総務省「国勢調査」、東京都総務局統計部「東京都統計年鑑」

エ 昼間人口(令和2年10月1日現在)

(単位:人、%)

市町村名	昼間人口	平成27年との比較		昼間人口密度 (人/km ²)	流入超過人口 (は流出超過)	夜間人口	昼夜間 人口比率
		人数増減	増減率				
青 梅 市	120,804	3,341	2.7	1,169.3	12,731	133,535	90.5
福 生 市	51,695	869	1.7	5,088.1	4,719	56,414	91.6
羽 村 市	51,710	165	0.3	5,223.2	2,616	54,326	95.2
あきる野市	67,342	2,564	3.7	916.6	11,950	79,292	84.9
瑞 穂 町	35,317	1,450	3.9	2,096.0	3,552	31,765	111.2
日 の 出 町	17,760	555	3.2	632.7	802	16,958	104.7
檜 原 村	2,133	44	2.1	20.2	130	2,003	106.5
奥 多 摩 町	4,925	288	5.5	21.8	175	4,750	103.7
計	351,686	8,078	2.3	614.1	27,357	379,043	92.8

(注) 昼夜間人口比率(夜間人口 = 100)

出典:総務省「令和2年 国勢調査」

オ 自宅外通勤通学者流出口(令和2年10月1日現在)

(単位:人)

市町村名	流出口	都内他地域へ				他道府県へ			
		通勤者	通学者	うち15歳以上		通勤者	通学者	うち15歳以上	
青 梅 市	31,667	27,806	24,504	3,302	3,090	3,861	3,450	411	386
福 生 市	16,203	15,021	13,622	1,399	1,259	1,182	1,044	138	124
羽 村 市	16,884	15,405	13,726	1,679	1,571	1,479	1,276	203	195
あきる野市	22,728	21,172	18,824	2,348	2,243	1,556	1,326	230	225
瑞 穂 町	9,053	7,572	6,688	884	827	1,481	1,333	148	138
日 の 出 町	4,365	4,114	3,643	471	444	251	216	35	33
檜 原 村	381	369	332	37	35	12	8	4	4
奥 多 摩 町	848	787	664	123	120	61	48	13	13
計	102,129	92,246	82,003	10,243	9,589	9,883	8,701	1,182	1,118

出典:総務省「令和2年 国勢調査」

カ 常住地・従業地・通学地による15歳以上就業者数及び15歳以上通学者数(令和2年10月1日現在)

(単位:人)

		常 住 地							
		青梅市	福生市	羽村市	あきる野市	瑞穂町	日の出町	檜原村	奥多摩町
従業地・通学地	青 梅 市	22,464	1,211	3,017	1,673	1,128	404	39	315
	福 生 市	1,511	5,913	1,273	1,594	628	184	12	30
	羽 村 市	4,181	1,403	6,981	1,142	1,134	189	14	55
	あきる野市	1,537	978	687	10,924	239	1,052	113	51
	瑞 穂 町	2,572	752	1,492	704	4,671	138	10	28
	日 の 出 町	717	275	260	2,296	102	2,139	47	28
	檜 原 村	33	13	8	188	0	40	417	1
	奥 多 摩 町	565	26	55	57	13	19	2	1,069
	八 王 子 市	2,124	1,281	1,015	3,273	578	530	42	40
	立 川 市	2,391	1,492	1,285	1,764	568	270	17	41
	武 蔵 野 市	410	220	181	247	62	99	1	5
	府 中 市	618	350	322	452	116	62	5	6
	昭 島 市	1,835	1,867	1,017	1,787	469	222	16	26
	小 平 市	442	240	292	349	130	49	5	9
	日 野 市	627	339	320	514	146	79	3	11
	東 大 和 市	326	153	159	248	174	45	1	8
	武 蔵 村 山 市	771	401	428	404	695	71	3	12
	上記を除く市町村	2,116	1,194	1,040	1,584	554	218	15	39
	千 代 田 区	680	360	364	360	96	66	2	10
	港 区	473	293	243	254	79	30	3	6
	新 宿 区	877	548	420	546	161	77	5	12
	渋 谷 区	417	205	167	218	64	33	1	8
	杉 並 区	369	194	165	214	62	43	0	6
	上記を除く特別区	2,002	1,086	1,087	1,199	317	167	11	37
	入 間 市	1,180	241	355	258	633	32	1	22
	上記を除く他県	2,656	927	1,116	1,293	838	217	11	39
合 計	56,662	23,199	24,599	35,323	14,598	6,656	846	1,930	

		常 住 地								合計	
		立川市	東大和市	武蔵村山市	その他都内市町村	特別区	所沢市	飯能市	入間市		左記を除く他県
従業地・通学地	青 梅 市	784	360	495	4,367	500	347	1,179	1,189	1,916	44,156
	福 生 市	664	215	450	3,379	266	162	141	258	699	18,616
	羽 村 市	592	243	384	2,997	263	176	217	346	780	21,947
	あきる野市	480	153	213	3,645	264	77	68	109	855	23,226
	瑞 穂 町	519	364	918	2,389	149	513	361	911	781	18,213
	日 の 出 町	126	31	38	865	62	20	36	48	215	7,486
	檜 原 村	13	3	3	64	47	3	1	0	93	977
	奥 多 摩 町	18	8	2	78	29	2	19	10	119	2,107

(注)「従業地・通学地」とは、就業者が従業している、又は通学者が通学している場所をいう。

合計は不詳を含む。このため、合計と内訳の計は一致しない。

就業者には、自宅で従業する者の数は含まない。

出典：総務省「令和2年 国勢調査」

キ 土地面積(令和4年1月1日現在)

(単位:ha)

市町村名	総面積 (行政面積)	総数	宅地				
			商業地区	工業地区	住宅地区	その他	
青梅市	10,331	6,037.68	1,273.00	18.23	120.22	1,028.12	106.44
福生市	1,016	390.27	364.09	18.65	11.50	333.94	-
羽村市	990	607.96	548.05	18.95	170.76	358.29	0.05
あきる野市	7,347	3,759.59	844.68	9.88	42.20	705.89	86.71
瑞穂町	1,685	934.51	506.19	36.05	174.10	239.47	56.57
日の出町	2,807	1,668.42	248.98	11.02	18.91	136.24	82.81
檜原村	10,541	4,573.19	41.96	-	-	-	41.96
奥多摩町	22,553	5,651.16	83.56	-	-	12.59	70.97
計	57,270	23,622.78	3,910.51	112.78	537.69	2,814.54	445.51

市町村名	田	畑	山林	その他	免税点未満
青梅市	18.61	383.85	3253.06	871.42	237.75
福生市	-	10.57	1.27	14.1	0.24
羽村市	4.5	29.17	4.35	14.88	7.02
あきる野市	49.46	409.53	1721.86	541.14	192.94
瑞穂町	-	243.62	50.1	85.86	48.75
日の出町	2.69	139.09	943.33	242.92	91.4
檜原村	0.32	173.43	3871.29	330.27	155.92
奥多摩町	4.35	113.42	4867.58	48.25	534.01
計	79.93	1502.68	14712.84	2148.84	1268.03

(注1)非課税とされている土地は除かれているため、行政面積と一致しない。

(注2)宅地のその他は、村落又は観光地区(市、郡、島部)、農業用施設の用に供する宅地及び生産緑地区内の宅地である。

(注3)その他は、原野、池沼、雑種地である。

(注4)免税点未満とは、土地に対して課する固定資産税の課税標準となるべき額が30万円に満たないものである。

(注5)端数処理のため各項の和と表示した総数は必ずしも一致しない。

出典:東京都「東京都統計年鑑 令和3年」

ク 市街化区域及び市街化調整区域(令和4年4月1日現在)

(単位:ha、%)

市町村名	最終区域 決定年月日	都市計画区域			市街化区域 の割合
		市街化区域	市街化調整区域	市街化区域 の割合	
青梅市	S31.12.24	10,326	2,183	8,143	21.1
福生市	H27.12.1	1,024	663	361	64.7
羽村市	H27.12.1	991	814	177	82.1
あきる野市	H2.3.9	7,334	1,198	6,136	16.3
瑞穂町	H27.12.1	1,683	747	936	44.4
日の出町	H2.3.9	2,808	331	2,477	11.8
檜原村	-	-	-	-	-
奥多摩町	-	-	-	-	-
計	-	24,166	5,936	18,230	24.6

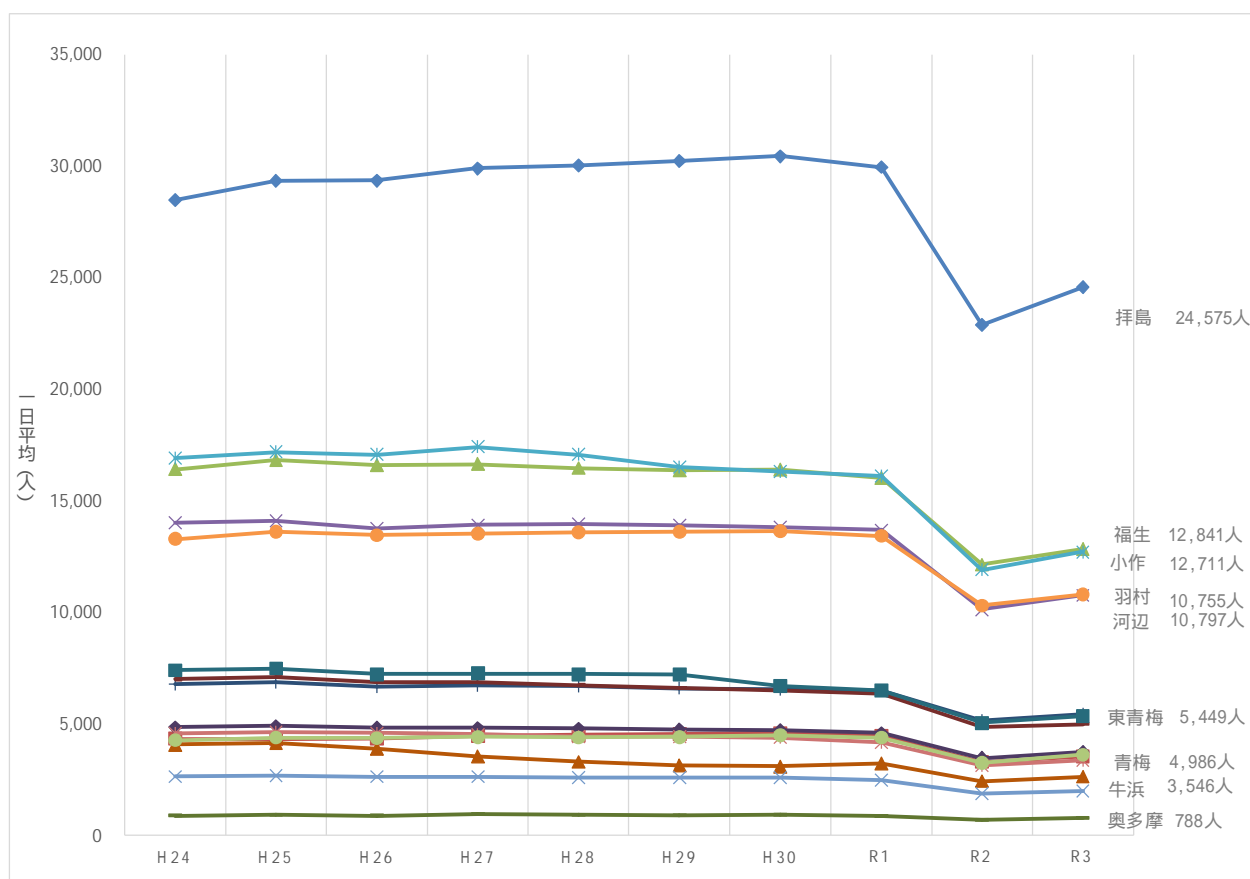
(注1)端数処理のため合計と内訳が一致しない場合がある。

(注2)各都市計画区域における市町村別の面積は参考数値

出典:東京都都市整備局「令和4年版 事業概要」「東京都の土地2021(土地関係資料集)」「地域地区面積一覧表(多摩部)」

(2) 都市基盤の整備・生活環境

鉄道駅別乗車人員の推移



出典：JR東日本公式ホームページ「各駅の乗車人員」

ア 道路の延長及び面積(令和3年4月1日現在)

(単位:m, m², %)

市町村名	総 数			左のうち市町村道			道路率
	延 長	面 積	平均幅員	延 長	面 積	平均幅員	
青 梅 市	935,923	4,760,046	5.09	815,987	3,160,365	3.87	4.6
福 生 市	152,312	1,150,070	7.55	131,460	803,782	6.11	11.3
羽 村 市	164,621	1,330,471	8.08	147,555	1,039,608	7.05	13.4
あきる野市	742,200	3,494,620	4.71	673,279	2,342,075	3.48	4.8
瑞 穂 町	243,572	1,487,351	6.11	219,814	1,067,103	4.85	8.8
日 の 出 町	142,655	904,246	6.34	116,260	572,163	4.92	3.2
檜 原 村	120,317	1,024,739	8.52	70,043	176,271	2.52	1.0
奥 多 摩 町	306,968	1,629,143	5.31	224,278	532,853	2.38	0.7
計	2,808,568	15,780,686	5.62	2,398,676	9,694,220	4.04	2.8

(注1)平均幅員 = 面積 ÷ 延長で計算、道路率 = 道路の面積 / 行政面積

出典:東京都建設局道路管理部「東京都道路現況調査 令和3年度」

イ 都市公園等の状況(令和4年4月1日)

(単位:箇所, m²)

市町村名	都 市 公 園					
	総 数		市町村立公園		都立公園	
	数	面積	数	面積	数	面積
青 梅 市	102	615,353.06	102	615,353.06	-	-
福 生 市	55	402,600.53	55	402,102.39	-	498.14
羽 村 市	71	338,873.37	71	338,873.37	-	-
あきる野市	33	299,486.81	32	181,039.74	1	118,447.07
瑞 穂 町	57	1,223,379.95	56	171,727.99	1	1,051,651.96
日 の 出 町	23	55,644.70	23	55,644.70	-	-
檜 原 村	-	-	-	-	-	-
奥 多 摩 町	-	-	-	-	-	-
計	341	2,935,338.42	339	1,764,741.25	2	1,170,597.17

(注)原則として、1つの公園が複数の市にまたがる場合、公園の数は面積の占める割合の大きい方の市に計上し、面積は各市ごとに計上している。ただし、面積割合を区分できないものについては、主たる所在地の市に計上している。

出典:東京都建設局公園緑地部管理課「公園調査(令和4年4月1日現在)」

国立公園(根拠法規:自然公園法)

名 称	面 積	指 定 年 月 日	区 域
秩父多摩甲斐	35,298ha (都地域以外を含めた 全面積126,259ha)	昭和25年 7月10日	奥多摩町の全部、青梅市・あきる野市・日の出町・檜原村の各一部

都立自然公園(根拠法規:東京都自然公園条例)

名 称	面 積	指 定 年 月 日	区 域
滝 山	661 ha	昭和25年11月 7日	あきる野市の一部、八王子市の一部
狭 山	775 ha	昭和26年 3月 9日	瑞穂町の一部、東大和市・武蔵村山市・東村山市の各一部
羽 村 草花丘陵	553 ha	昭和28年 3月15日	青梅市・福生市・羽村市・あきる野市の各一部
秋川丘陵	1,335 ha	昭和28年10月 1日	あきる野市の一部、八王子市の一部

都立自然ふれあい公園(根拠法規:東京都自然公園条例)

名称	面積	供用開始日	区域
小峰公園 (小峰国民休養地)	10.8ha	平成2年7月1日	あきる野市留原・高尾
奥多摩湖畔公園 (山のふるさと村)	30.2ha	平成2.10.31(第1次) 平成3.7.1(第2次) 平成5.4.1(第3次) 平成5.6.1(第4次) 平成6.4.1(全面オープン)	奥多摩町川野

都立公園(根拠法規:東京都立公園条例)

名称	面積	供用開始日	区 域
秋留台公園	11.8ha	昭和63年6月1日	あきる野市二宮・平沢
野山北・六道山公園	204.0ha	昭和63年6月1日	瑞穂町石畑・殿ヶ谷・高根・箱根ヶ崎・駒形富士山、武蔵村山市の一部

ウ 住宅の種類別世帯数(令和2年10月1日現在)

(単位:世帯)

市町村名	総 数	建 て 方 別						その他
		一戸建	長屋建	共同住宅	1~2階	3~5階	6階以上	
青 梅 市	55,308	33,158	458	21,608	5,208	9,684	6,716	84
福 生 市	27,959	10,844	306	16,790	4,284	9,082	3,424	19
羽 村 市	23,259	12,168	181	10,884	2,695	5,747	2,442	26
あきる野市	31,676	24,870	353	6,416	3,859	2,336	221	37
瑞 穂 町	12,895	9,226	64	3,588	1,569	1,957	62	17
日 の 出 町	5,863	5,172	105	581	503	78	-	5
檜 原 村	821	795	15	10	6	4	-	1
奥 多 摩 町	1,946	1,803	84	57	26	31	-	2
計	159,727	98,036	1,566	59,934	18,150	28,919	12,865	191

出典:総務省「令和2年 国勢調査」

エ 上水道普及率(対人口)の状況(令和4年3月31日現在)

(単位:人、%)

市町村名	行政区域内人口(A)	給水人口総数(B)	内 訳			普及率(B/A)
			上 水 道	簡易水道	専用水道	
青 梅 市	132,006	131,997	130,817	-	1,180	100.0
福 生 市	55,640	55,640	55,640	-	-	100.0
羽 村 市	54,514	54,450	54,450	-	-	99.9
あきる野市	78,931	78,931	78,931	-	-	100.0
瑞 穂 町	31,458	31,458	31,458	-	-	100.0
日 の 出 町	16,864	16,864	16,864	-	-	100.0
檜 原 村	2,067	1,976	-	1,976	-	95.6
奥 多 摩 町	4,568	4,527	4,527	-	-	99.1

出典:東京都福祉保健局「衛生統計年報編」

オ 下水道普及率(対人口)の推移

(単位:人、%)

市町村名	全体人口	普及人口	平成29年度末普及率	平成30年度末普及率	令和元年度末普及率	令和2年度末普及率	令和3年度末普及率
青 梅 市	130,762	128,394	98	98	98	98	98
福 生 市	56,193	56,193	100	100	100	100	100
羽 村 市	54,514	54,350	*100	*100	*100	*100	*100
あきる野市	79,931	75,383	94	94	94	94	94
瑞 穂 町	32,293	31,704	98	98	98	98	98
日 の 出 町	16,500	16,493	*100	*100	*100	*100	*100
檜 原 村	2,067	1,868	89	89	91	90	90
奥 多 摩 町	4,827	4,420	92	91	91	91	92

(注1)多摩地域の全体人口は、住民基本台帳及び外国人登録(令和4年4月1日現在)による。

(注2) *印は、普及率99.5%以上であるため、100%概成とした。

出典:東京都下水道局「事業概要 令和4年版」

カ 河川等の水質

(単位:mg/ℓ)

河川名	No.地点名	類型	BOD75%水質値						BOD年度平均値					
			昭和46年度	平成29年度	平成30年度	令和元年度	令和2年度	令和3年度	昭和46年度	平成29年度	平成30年度	令和元年度	令和2年度	令和3年度
多摩川	1 昭和橋	AA	-	0.5	0.5	<0.5	<0.5	0.8	-	0.6	0.5	0.5	0.5	0.7
	② 和田橋	AA	1.9	0.7	0.5	0.5	<0.5	0.8	1.5	0.6	0.6	0.5	0.5	0.7
	3 調布橋	A	-	0.6	0.5	0.5	0.5	0.5	-	0.6	0.5	0.5	0.5	0.6
	4 羽村堰	A	2.6	0.6	0.5	<0.5	<0.5	0.6	2.1	0.6	0.6	0.5	0.5	0.6
	5 永田橋	A	-	-	-	-	-	-	-	-	-	-	-	-
日原川	⑥ 氷川小橋 (多摩川合流点前)	AA	-	<0.5	<0.5	<0.5	<0.5	0.6	-	0.5	0.6	0.5	0.5	0.6
平井川	⑦ 多西橋 (多摩川合流点前)	AA	-	0.9	0.7	0.6	0.5	1.2	1.1	0.8	0.7	0.6	0.6	0.9
秋川	8 上日向橋	AA	-	0.5	0.5	<0.5	<0.5	0.6	-	0.6	0.5	0.5	<0.5	0.6
	9 沢戸橋	AA	-	0.5	0.5	<0.5	<0.5	0.7	-	0.6	0.5	0.5	<0.5	0.6
	⑩ 東秋川橋 (多摩川合流点前)	AA	1.7	0.6	0.5	<0.5	<0.5	0.5	1.5	0.6	0.6	0.5	0.5	0.6
北秋川	⑪ 西川橋 (秋川合流点前)	AA	-	<0.5	<0.5	<0.5	<0.5	0.6	-	0.5	0.5	0.5	<0.5	0.6
養沢川	⑫ 新橋 (秋川合流点前)	AA	-	0.5	0.5	<0.5	<0.5	0.5	-	0.5	0.5	0.5	0.5	0.6
成木川	⑬ 落合橋 (北小曾木川合流点前)	A	-	0.8	0.5	0.5	<0.5	0.8	-	0.7	0.5	0.6	<0.5	0.7
	⑭ 両郡橋 (都県境)	A	3.2	0.8	0.5	0.6	<0.5	1.0	2.9	0.7	0.5	0.6	<0.5	0.8
黒沢川	⑮ 落合橋 (都県境)	A	-	0.7	0.6	0.5	0.5	1.3	-	0.7	0.6	0.6	0.5	1.0
霞川	⑯ 金子橋 (都県境)	A	12	1.2	0.6	0.7	0.5	1.0	15	0.9	0.6	0.6	0.6	0.9

湖沼名	No.地点名	類型	採水層別	COD75%水質値						COD年度平均値					
				平成3年度	平成29年度	平成30年度	令和元年度	令和2年度	令和3年度	平成3年度	平成29年度	平成30年度	令和元年度	令和2年度	令和3年度
貯小河水内ダム池	17 麦山	湖沼	上	1.6	3.4	2.2	2.6	1.7	2.1	1.4	2.9	1.9	2.3	1.5	2.0
			AA 下	1.6	2.2	1.8	2.1	1.6	1.4	1.6	1.9	1.7	1.9	1.5	1.2
	⑱ ダム前定点	湖沼	上	1.4	2.6	1.9	2.2	1.5	1.8	1.3	2.2	1.8	2.0	1.3	1.5
			AA 中	1.3	1.9	1.5	1.5	1.1	0.9	1.2	1.6	1.4	1.4	1.1	0.9
			下	2.0	3.4	3.0	2.9	2.7	2.2	1.6	3.0	2.6	2.3	2.1	1.9

(注) 番号欄の○印は、環境基準点を示す。

出典:東京都環境局「令和3年度公共用水域及び地下水の水質測定結果」

◎ 表の説明

○ BOD

生物化学的酸素要求量。水中の有機物が微生物の働きによって分解されるときに消費される酸素の量で、河川の有機汚濁を測る代表的な指標。水質汚濁に係る環境基準の中では、河川の利用目的に応じてBOD値が決められている。

○ COD

化学的酸素要求量。水中の有機物を酸化剤で化学的に分解した際に消費される酸素の量で、河川、湖沼、海域の有機汚濁を測る代表的な指標である。人間活動に伴って工場・事業場、家庭からの排出には多くの有機物が含まれている。これら排水が河川、湖沼、海域に放流されると、富栄養化となり、プランクトンが異常発生し、赤潮や青潮の原因となる。

○ 75%水質値

75%水質値は、各月のデータである日平均値を、水質の良いものから12個並べたとき、水質の良い方から9番目にきた値である。

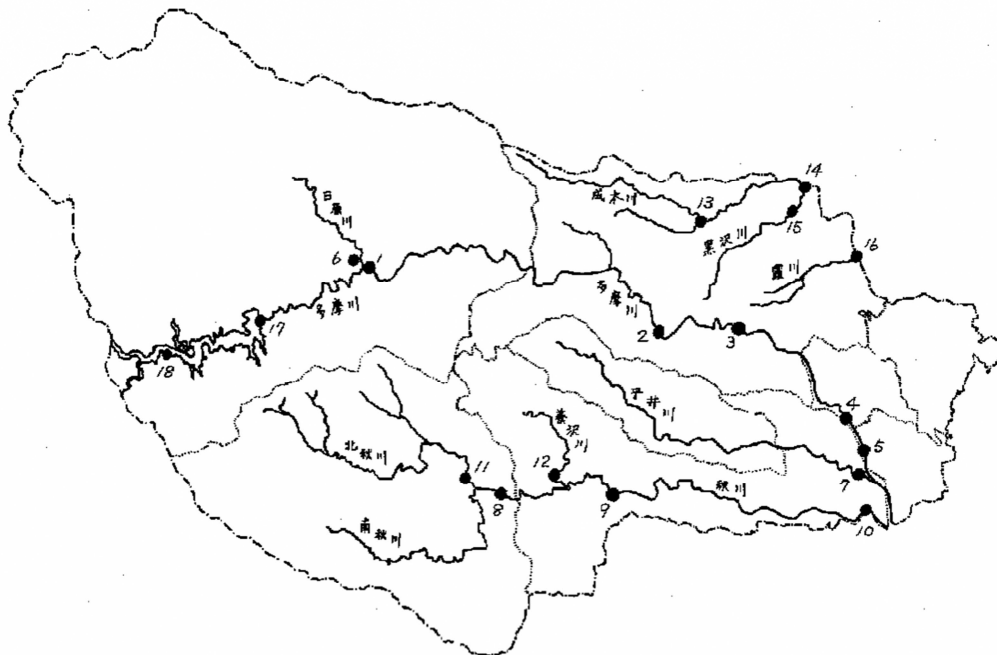
○ 河川類型(環境基準値)

AA	BOD水質	1mg/l以下
A	BOD水質	2mg/l以下
B	BOD水質	3mg/l以下
C	BOD水質	5mg/l以下
D	BOD水質	8mg/l以下
E	BOD水質	10mg/l以下

○ 湖沼類型(環境基準値)

AA	COD水質	1mg/l以下
----	-------	---------

○ 河川・湖沼の測定地点図



キ ごみ量及び資源化量(令和3年度)

(単位:トン、%)

市町村名	ごみ総量 (A)(=(B+C))					
	可燃	不燃	資源	粗大	有害	
青梅市	37,092	26,822	1,009	7,611	1,552	98
福生市	15,087	10,268	488	3,709	600	22
羽村市	15,691	10,635	409	3,994	633	20
あきる野市	22,930	17,547	379	3,915	1,052	37
瑞穂町	10,822	7,603	352	2,407	445	15
日の出町	4,908	4,015	81	605	201	6
檜原村	806	575	15	155	60	1
奥多摩町	1,783	1,278	41	383	77	4
計	109,119	78,743	2,774	22,779	4,620	203

市町村名	収集量 (B)					
	可燃	不燃	資源	粗大	有害	
青梅市	29,792	21,239	993	7,126	339	95
福生市	13,144	8,604	439	3,709	370	22
羽村市	12,794	8,168	406	3,994	206	20
あきる野市	22,132	17,377	378	3,915	425	37
瑞穂町	8,277	5,413	352	2,407	90	15
日の出町	4,806	4,008	81	605	106	6
檜原村	788	575	15	155	42	1
奥多摩町	1,782	1,278	41	383	76	4
計	93,515	66,662	2,705	22,294	1,654	200

市町村名	持込量 (C)					
	可燃	不燃	資源	粗大	有害	
青梅市	7,300	5,583	16	485	1,213	3
福生市	1,943	1,664	49	0	230	0
羽村市	2,897	2,467	3	0	427	0
あきる野市	798	170	1	0	627	0
瑞穂町	2,545	2,190	0	0	355	0
日の出町	102	7	0	0	95	0
檜原村	18	0	0	0	18	0
奥多摩町	1	0	0	0	1	0
計	15,604	12,081	69	485	2,966	3

市町村名	ごみ資源化量 (D)	ごみ資源化率 (D)/(A)	集団回収 (E)	総資源化率 (D+E)/(A+E)
青梅市	10,777	29.1	2,484	33.5
福生市	4,828	32.0	569	34.5
羽村市	5,130	32.7	684	35.5
あきる野市	6,150	26.8	1,790	32.1
瑞穂町	3,230	29.8	175	31.0
日の出町	1,123	22.9	396	28.6
檜原村	231	28.7	0	28.7
奥多摩町	543	30.5	0	30.5
計	32,012	29.3	6,098	33.1

(注1)ごみ資源化量 = 資源ごみからの資源化量 + 収集後資源化量

(注2)総資源化率 = (資源ごみからの資源化量 + 集団回収量 + 収集後資源化量) ÷ (総ごみ量 + 集団回収量)

(注3)ごみ資源化率 = (資源ごみからの資源化量 + 収集後資源化量) ÷ 総ごみ量

出典: 東京市町村自治調査会「多摩地域ごみ実態調査 2021(令和3)年度統計」

ク 自動車保有台数(令和3年度末現在)

(単位:台)

市町村名	総数	貨物自動車				乗用車				乗合自動車	特殊用途車	大型特殊車
		普通車	小型車	被牽引車	普通車	小型車						
青梅市	45,563	4,626	1,812	2,714	100	39,418	20,089	19,329	167	1,115	237	
福生市	25,495	1,645	487	1,152	6	23,140	11,104	12,036	203	423	84	
羽村市	18,310	1,776	653	1,112	11	16,051	8,344	7,707	37	330	116	
あきる野市	28,170	3,000	1,131	1,851	18	24,178	12,418	11,760	119	687	186	
瑞穂町	17,322	4,622	2,513	1,863	246	11,375	6,063	5,312	169	1,016	140	
日の出町	6,642	978	403	569	6	5,069	2,485	2,584	43	468	84	
檜原村	1,115	204	83	119	2	788	361	427	16	74	33	
奥多摩町	2,064	346	165	181	-	1,525	752	773	24	100	69	
計	144,681	17,197	7,247	9,561	389	121,544	61,616	59,928	778	4,213	949	

出典:東京都「東京都統計年鑑 令和3年」、(財)自動車検査登録情報協会

ケ 鉄道駅別乗車人員

(単位:人)

青梅線	平成29年度		平成30年度		令和元年度		令和2年度		令和3年度	
	1日平均		1日平均		1日平均		1日平均		1日平均	
	うち定期	うち定期	うち定期	うち定期	うち定期	うち定期	うち定期	うち定期	うち定期	うち定期
拝島	30,223	19,435	30,430	19,527	29,946	19,379	22,874	15,837	24,575	16,453
牛浜	4,539	2,542	4,596	2,562	4,475	2,540	3,289	2,094	3,546	2,156
福生	16,360	10,184	16,395	10,229	16,017	10,093	12,136	8,302	12,841	8,509
羽村	13,893	9,370	13,816	9,370	13,687	9,394	10,125	7,321	10,755	7,526
小作	16,514	11,320	16,297	11,186	16,111	11,231	11,900	8,715	12,711	8,876
河辺	13,614	9,064	13,635	9,114	13,417	9,033	10,302	7,412	10,797	7,542
東青梅	6,601	4,694	6,557	4,673	6,493	4,668	5,152	3,913	5,449	4,046
青梅	6,616	4,672	6,497	4,542	6,349	4,448	4,882	3,625	4,986	3,526
宮ノ平
日向和田
石神前
二俣尾
軍畑
沢井
御嶽
川井
古里
鳩ノ巣
白丸
奥多摩	916	264	934	261	866	268	699	250	780	262

五日市線	平成29年度		平成30年度		令和元年度		令和2年度		令和3年度	
	1日平均		1日平均		1日平均		1日平均		1日平均	
	うち定期	うち定期	うち定期	うち定期	うち定期	うち定期	うち定期	うち定期	うち定期	うち定期
熊川
東秋留	4,751	3,439	4,719	3,431	4,593	3,381	3,478	2,627	3,743	2,781
秋川	7,214	5,134	6,690	4,667	6,499	4,576	5,044	3,764	5,350	3,877
武蔵引田	3,138	2,183	3,102	2,180	3,235	2,297	2,430	1,772	2,640	1,854
武蔵増戸	2,597	1,792	2,584	1,786	2,481	1,721	1,875	1,384	1,989	1,432
武蔵五日市	4,428	2,868	4,376	2,807	4,164	2,740	3,134	2,161	3,366	2,282

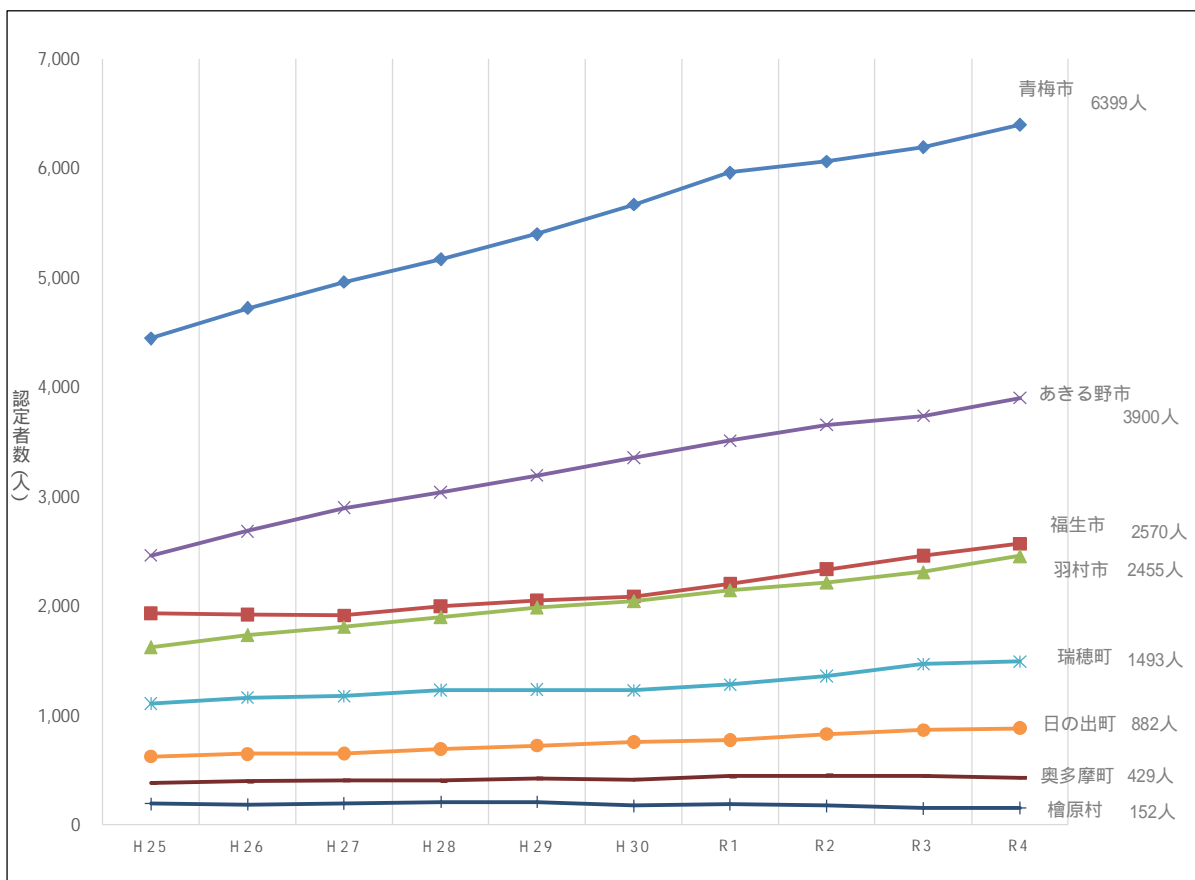
八高線	平成29年度		平成30年度		令和元年度		令和2年度		令和3年度	
	1日平均		1日平均		1日平均		1日平均		1日平均	
	うち定期	うち定期	うち定期	うち定期	うち定期	うち定期	うち定期	うち定期	うち定期	うち定期
東福生
箱根ヶ崎	4,408	3,152	4,490	3,204	4,384	3,215	3,258	2,458	3,620	2,654

(注) ...は、下記資料で公表していない。

出典:「JR東日本公式ホームページ」各駅の乗車人員

(3) 保健医療・福祉

要介護(要支援)認定者数の推移



出典:東京都福祉保健局「福祉・衛生統計年報」

ア 医療施設数(令和3年10月1日現在)

(単位:施設)

市町村名	総数	精神病床を有する病院			一般病院			感染症 病床を 有する 病院	結核 病床を 有する 病院	療養 病床を 有する 病院	一般 診療所	歯科 診療所
		合計	精神科 病院	一般 病院	合計	療養病床 及び一般 病床のみ の病院	一部が療 養病床及 び一般病 床の病院					
青梅市	14	8	6	2	8	6	2	1	-	6	89	64
福生市	4	-	-	-	4	4	-	-	-	1	44	31
羽村市	2	-	-	-	2	2	-	-	-	2	37	31
あきる野市	4	1	1	-	3	3	-	-	-	1	46	37
瑞穂町	1	-	-	-	1	1	-	-	-	1	16	11
日の出町	2	1	-	1	2	1	1	-	-	2	15	6
檜原村	-	-	-	-	-	-	-	-	-	-	3	-
奥多摩町	1	-	-	-	1	1	-	-	-	-	8	2
計	28	10	7	3	21	18	3	1	-	13	258	182

(注)病院については、種別が重複している施設があるため総数と一致しない。

市町村名	病院の病床規模別病院数						
	20~49	50~99	100~199	200~299	300~399	400~499	500~
青梅市	-	-	6	3	1	2	2
福生市	-	1	2	-	1	-	-
羽村市	-	-	2	-	-	-	-
あきる野市	-	1	2	-	1	-	-
瑞穂町	-	-	1	-	-	-	-
日の出町	-	-	2	-	-	-	-
檜原村	-	-	-	-	-	-	-
奥多摩町	1	-	-	-	-	-	-
計	1	2	15	3	3	2	2

出典:東京都福祉保健局「東京都の医療施設」

イ 医療施設病床数(令和3年10月1日現在)

(単位:床)

市町村名	病院病床数	病 床 数 内 訳				
		一般病床	療養病床	結核病床	精神病床	感染症病床
青梅市	4,279	679	1,430	-	2,166	4
福生市	688	592	96	-	-	-
羽村市	246	60	186	-	-	-
あきる野市	578	365	100	-	113	-
瑞穂町	120	-	120	-	-	-
日の出町	270	56	154	-	60	-
檜原村	-	-	-	-	-	-
奥多摩町	43	43	-	-	-	-
計	6,224	1,795	2,086	-	2,339	4

出典:東京都福祉保健局「東京都の医療施設」

公立4病院の病床数内訳

(単位:床)

病 院 名	病 床 数	病 床 数 内 訳				
		一般病床	療養病床	結核病床	精神病床	感染症病床
青梅市立総合病院	529	475	-	-	50	4
公立福生病院	316	316	-	-	-	-
公立阿伎留医療センター	309	309	-	-	-	-
奥多摩町国民健康保険奥多摩病院	43	43	-	-	-	-
計	1,197	1,143	-	-	50	4

出典:各病院ホームページ、東京都「病床機能報告」

ウ 障害者手帳交付状況(令和3年4月1日～令和4年3月31日)

(単位:人)

市町村名	身体障害者	知的障害者	精神障害者	合 計
青梅市	6,879	1,333	940	9,152
福生市	2,007	496	354	2,857
羽村市	1,957	564	351	2,872
あきる野市	2,874	831	466	4,171
瑞穂町	1,440	392	217	2,049
日の出町	682	196	99	977
檜原村	158	31	10	199
奥多摩町	443	55	32	530
計	16,440	3,898	2,469	22,807

出典:東京都福祉保健局「福祉統計年報編」

エ 生活保護の状況(令和3年度平均)

(単位:世帯、人、%)

市町村名	被 保 護 者			扶 助 の 種 類 別 被 保 護 世 帯 数							
	世 帯	人 員	保護率	生活 扶助	住宅 扶助	教育 扶助	介護 扶助	医療 扶助	出産 扶助	生業 扶助	葬祭 扶助
青 梅 市	2,213	2,923	2.21	1,770	1,833	130	361	1,614	-	61	5
福 生 市	942	1,131	2.02	789	831	29	241	861	-	10	2
羽 村 市	667	848	1.56	545	586	24	124	597	-	16	1
あきる野市	714	952	1.20	628	560	39	151	617	-	17	1
瑞 穂 町	546	766	2.43	453	466	29	114	482	-	19	1
日 の 出 町	79	101	0.60	51	48	3	20	71	-	2	0
檜 原 村	17	17	0.87	11	3	-	5	14	-	-	-
奥多摩町	63	69	1.48	44	21	-	17	59	-	-	0
計	5,241	6,807	1.81	4,291	4,348	254	1,033	4,315	-	125	10

(注1)保護停止中の世帯、人員含む。

(注2)総数と内訳の計が一致しないのは、端数処理のためである。

(注3)保護率算定の基礎人口は、東京都総務局「東京都の人口(推計)」(令和3年10月1日)による。

(注4)0は小数点第1位を四捨五入して整数値にならないもの。

出典:東京都福祉保健局総務部総務課「福祉・衛生 統計年報(令和3年度)」

オ 介護保険事業の状況(令和4年1月末現在)

(単位:人)

市 町 村 名	第 1 号 被保険者数	要介護 (要支援) 認定者数	居宅介護 サービス 受給者数	地域密着型 サービス 受給者数	施設介護 サービス 受給者数
青 梅 市	39,579	6,399	3,121	541	1,371
福 生 市	15,273	2,570	1,451	215	528
羽 村 市	14,544	2,455	1,300	172	427
あきる野市	23,579	3,900	2,048	354	951
瑞 穂 町	9,378	1,493	815	99	305
日 の 出 町	5,316	882	466	63	181
檜 原 村	952	152	62	33	79
奥多摩町	2,188	429	173	53	143
計	110,809	18,280	9,436	1,530	3,985

(注)要介護(要支援)認定者数と居宅介護、地域密着型、施設介護のサービス受給者数は、第1号・第2号の合計

出典:東京都福祉保健局総務部総務課「福祉・衛生 統計年報(令和3年度)」

カ 心身障害者(児)居宅介護(ホームヘルプ)実施状況(各年度末)

(単位:人)

市 町 村 名	平成30年度	平成31年度 令和元年度	令和2年度	令和3年度
	支給決定者数	支給決定者数	支給決定者数	支給決定者数
青 梅 市	283	288	294	293
福 生 市	155	157	156	148
羽 村 市	140	122	127	132
あきる野市	158	169	149	172
瑞 穂 町	98	101	90	95
日 の 出 町	35	37	39	45
檜 原 村	4	3	3	3
奥多摩町	-	-	-	-
計	873	877	858	888

出典:東京都福祉保健局総務部総務課「福祉・衛生 統計年報(令和3年度)」

キ 認可保育所の状況(令和4年4月1日現在)

(単位:施設、人)

市町村名	施設数			定員			入所児童数		
	公立	私立		公立	私立		公立	私立	
青梅市	32	-	32	3,329	-	3,329	2,743	3	2,740
福生市	14	-	14	1,357	-	1,357	1,226	-	1,226
羽村市	12	-	12	1,125	-	1,125	1,136	2	1,134
あきる野市	15	3	12	1,779	200	1,579	1,633	128	1,505
瑞穂町	9	2	7	667	209	458	626	190	436
日の出町	5	-	5	536	-	536	419	-	419
檜原村	1	-	1	45	-	45	47	-	47
奥多摩町	2	-	2	140	-	140	105	-	105
計	90	5	85	8,978	409	8,569	7,935	323	7,612

(注1)休止中の施設は除く。

(注2)入所児童数は、管外の施設に委託している児童数を含む。

(注3)保育所型認定こども園を含む(ただし、1号認定時は定員及び入所児童数から除く)。

出典:東京都福祉保健局総務部総務課「福祉・衛生 統計年報(令和3年度)」

ク 児童館・学童クラブの状況(令和3年3月31日現在)

(単位:施設、人)

市町村名	児童館			学童クラブ			児童の遊びを指導するもの		
	施設数			施設数	定員	登録児童数	合計		
	公立	私立					常勤	非常勤	
青梅市	-	-	-	39	1,444	1,444	-	-	-
福生市	3	3	-	12	637	637	32	8	24
羽村市	3	3	-	12	621	621	-	-	-
あきる野市	7	7	-	16	1,004	1,004	63	-	63
瑞穂町	1	1	-	6	340	340	17	4	13
日の出町	1	1	-	5	276	276	9	2	7
檜原村	1	1	-	-	-	-	4	1	3
奥多摩町	-	-	-	2	73	73	-	-	-
計	16	16	-	92	4,395	4,395	125	15	110

(注)休止中の施設は除く。

出典:東京都福祉保健局総務部総務課「福祉・衛生 統計年報(令和3年度)」

ケ 社会福祉施設数(令和3年10月1日現在)

(単位:施設)

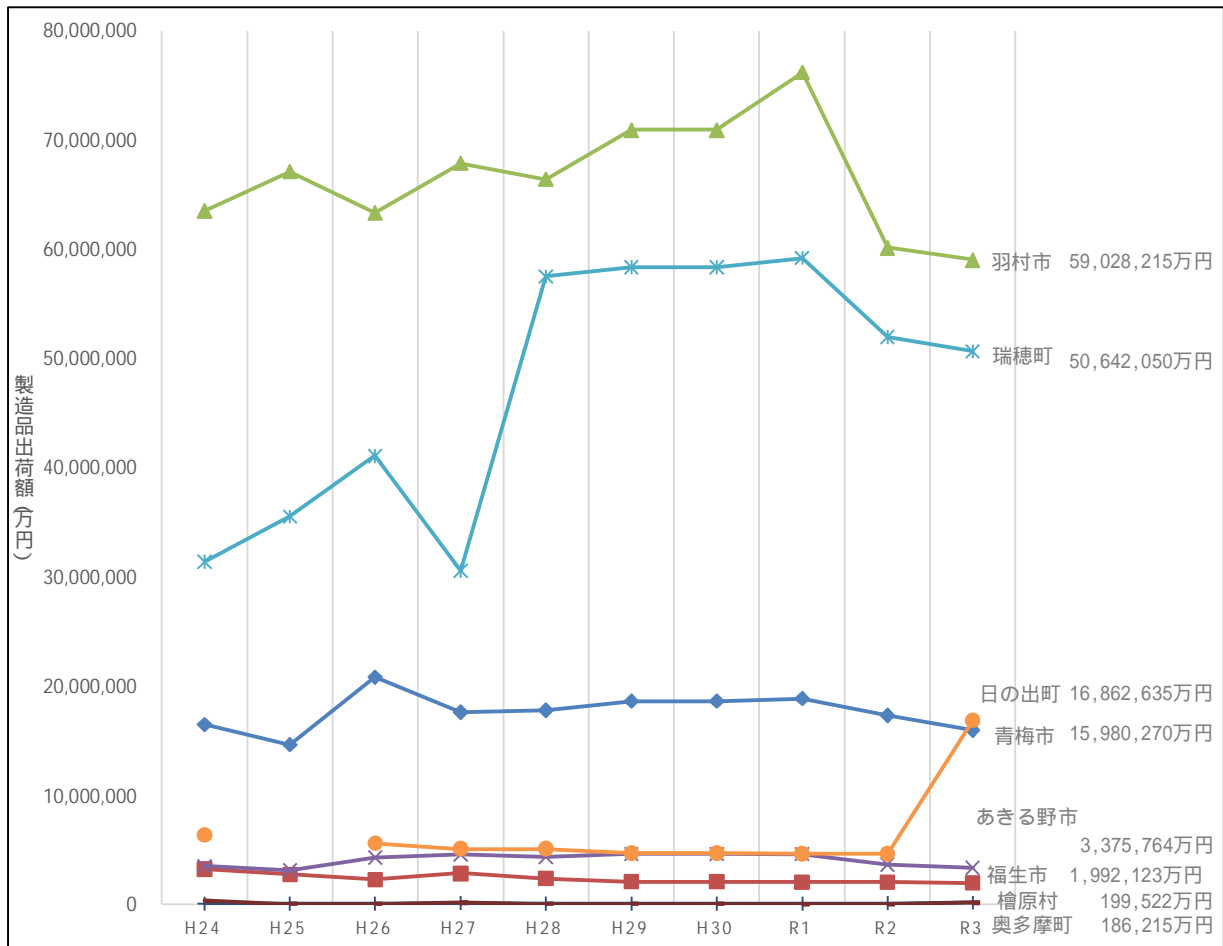
市町村名	施設総数								介護老人福祉施設(特別養護老人ホーム)	介護老人保健施設(老人保健施設)	
	老人福祉施設					障害者支援等施設	身体障害者社会参加支援施設	児童福祉施設等			その他
	養護老人ホーム	軽費老人ホーム	老人福祉センター								
青梅市	98	2	2	-	-	5	-	77	14	28	3
福生市	49	1	-	-	1	3	-	36	9	4	1
羽村市	31	2	-	-	2	2	-	22	5	3	2
あきる野市	42	3	1	2	-	4	-	29	6	13	3
瑞穂町	17	1	-	-	1	4	-	11	1	4	3
日の出町	19	3	-	-	3	8	-	7	1	9	3
檜原村	3	1	-	-	1	-	-	2	-	2	-
奥多摩町	5	1	-	1	-	2	-	2	-	4	-
計	264	14	3	3	8	28	-	186	36	67	15

(注)介護老人福祉施設(特別養護老人ホーム)と介護老人保健施設(老人保健施設)については、総数に含まない。

出典:厚生労働省「令和3年 社会福祉施設等調査」「令和3年 介護サービス施設・事業所調査」

(4) 産 業

製造品出荷額の推移



出典: 東京都「東京の工業 工業統計調査報告」

日の出町H25の出荷額は秘匿数値

ア 労働力状態及び産業別就業者数(令和2年10月1日現在)

(単位:人)

市町村名	15歳以上人口	労働力人口							非労働力人口
		就業者					完全失業者		
			第1次産業	第2次産業	第3次産業	分類不能			
青梅市	119,196	59,156	56,528	633	14,249	39,503	2,143	2,628	41,728
福生市	49,953	24,271	23,186	121	4,909	17,323	833	1,085	13,553
羽村市	47,577	25,120	24,077	202	6,544	16,612	719	1,043	15,654
あきる野市	66,941	36,656	35,245	607	8,146	25,119	1,373	1,411	24,423
瑞穂町	28,126	15,446	14,736	277	4,370	9,423	666	710	8,916
日の出町	14,633	6,839	6,561	137	1,627	4,672	125	278	6,720
檜原村	1,864	962	935	35	179	664	57	27	856
奥多摩町	4,408	2,083	1,994	68	466	1,448	12	89	2,265
計	332,698	170,533	163,262	2,080	40,490	114,764	5,928	7,271	114,115

出典:総務省「令和2年 国勢調査」

イ 産業分類別事業所数(平成28年6月1日現在)

(単位:事業所)

市町村名	総数	農林業	漁業	鉱業 採石業 砂利採取業	建設業	製造業	電気ガス 熱供給 水道業	情報 通信業	運輸業 郵便業	卸売業 小売業
青梅市	4,504	9	-	2	548	553	5	25	82	1,049
福生市	2,024	3	-	-	175	105	1	13	23	503
羽村市	1,944	1	-	1	158	144	2	17	48	408
あきる野市	2,349	7	-	-	378	226	2	18	32	569
瑞穂町	1,624	4	-	-	199	437	0	2	84	399
日の出町	704	7	-	1	87	101	3	2	18	199
檜原村	139	3	-	-	26	13	0	-	2	37
奥多摩町	270	3	2	2	42	20	3	-	8	48
計	13,558	37	2	6	1,613	1,599	16	77	297	3,212

市町村名	金融業 保険業	不動産 業 物産 賃貸業	学術研究 専門・技術 サービス業	宿泊業 飲食 サービス業	生活関 連サービス 業 娯楽業	教 育 支 援 業	医 療 福 祉	複 合 サ ー ビ ス 業	サ ー ビ ス 業 (他に分類 されないもの)
青梅市	50	245	152	570	390	151	386	26	261
福生市	25	125	76	388	218	77	192	7	93
羽村市	25	128	67	388	198	86	168	7	98
あきる野市	27	96	88	257	216	70	210	18	135
瑞穂町	9	56	26	111	88	20	78	6	105
日の出町	8	22	16	64	44	14	67	3	48
檜原村	-	2	1	27	7	0	8	2	11
奥多摩町	2	1	3	76	18	2	16	5	19
計	146	675	429	1,881	1,179	420	1,125	74	770

出典:総務省「平成28年 経済センサス - 活動調査」

ウ 産業分類別従業者数(平成28年6月1日現在)

(単位:人)

市町村名	総数	農林業	漁業	鉱業 採石業 砂利採取業	建設業	製造業	電気ガス 熱水道	情報 通信業	運輸業 郵便業	卸売業 小売業
青梅市	47,556	73	-	27	2,728	10,010	208	306	1,966	9,253
福生市	16,664	12	-	-	947	1,728	51	131	581	3,608
羽村市	24,859	35	-	2	965	7,921	49	223	1,044	3,678
あきる野市	21,510	51	-	-	1,888	3,219	28	177	737	4,193
瑞穂町	21,509	43	-	-	1,010	7,828	-	7	2,878	4,039
日の出町	9,017	78	-	3	488	1,513	10	5	557	1,932
檜原村	752	27	-	-	104	83	-	-	25	101
奥多摩町	1,944	28	13	84	246	153	16	-	77	205
計	143,811	347	13	116	8,376	32,455	362	849	7,865	27,009

市町村名	金融業 保険業	不動産 業 物産 賃貸業	学術研究 専門・技術 サービス業	宿泊業 飲食 サービス業	生活関 連サービス 業 娯楽業	教育 習業 支援業	医療 福祉	複合 サービス 業	サービス業 (他に分類 されないもの)
青梅市	803	675	1,583	3,951	2,145	716	10,523	505	2,084
福生市	391	507	309	2,763	913	493	3,113	64	1,053
羽村市	342	404	1,830	2,453	721	634	2,946	311	1,301
あきる野市	304	380	492	1,957	1,547	530	4,365	741	901
瑞穂町	130	386	123	1,035	872	132	1,454	66	1,506
日の出町	39	96	147	766	267	48	2,626	35	407
檜原村	-	3	1	117	27	-	230	13	21
奥多摩町	14	-	11	378	107	6	491	32	83
計	2,023	2,451	4,496	13,420	6,599	2,559	25,748	1,767	7,356

出典:総務省「平成28年 経済センサス - 活動調査」

エ 農業主副業別経営体数(個人経営体)(令和2年2月1日現在)(単位:経営体)

市町村名	個人経営体数			
	主業	準主業	副業的	
青梅市	135	17	23	95
福生市	11	-	5	6
羽村市	58	4	25	29
あきる野市	175	23	22	130
瑞穂町	116	22	25	69
日の出町	49	7	4	38
檜原村	2	-	-	2
奥多摩町	1	×	×	×
計	547	73	104	369

(注1)主業...農業所得が主(世帯所得の50%以上が農業所得)で、調査期日前1年間に自営農業に60日以上従事している65歳未満の世帯員がいる個人経営体

(注2)準主業...農業所得が主(世帯所得の50%未満が農業所得)で、調査期日前1年間に自営農業に60日以上従事している65歳未満の世帯員がいる個人経営体

(注3)副業的...調査期日前1年間に自営農業に60日以上従事している65歳未満の世帯員がいない個人経営体

出典:農林水産省「2020年 農林業センサス」

才 経営耕地面積(農業経営体)(令和2年2月1日現在)(単位:ha)

市町村名	経営耕地面積			
	田	畑	樹園地	
青 梅 市	101	4	76	21
福 生 市	5	0	4	1
羽 村 市	30	2	27	1
あきる野市	115	10	85	20
瑞 穂 町	102	-	76	26
日 の 出 町	31	-	27	4
檜 原 村	3	-	2	0
奥多摩町	x	x	x	x
計	387	16	297	73

出典:農林水産省「2020年 農林業センサス」

カ 経営耕地面積規模別経営体数(農業経営体)(令和2年2月1日現在) (単位:経営体)

市町村名	経営耕地面積規模別経営体数							
	経営耕地なし	0.3ha未満	0.3~0.5ha	0.5~1.0ha	1.0~1.5ha	1.5~2.0ha	2.0ha以上	
青 梅 市	138	2	15	48	44	14	8	7
福 生 市	12	-	3	7	2	-	-	-
羽 村 市	58	-	12	23	19	2	2	-
あきる野市	175	1	10	67	68	21	5	3
瑞 穂 町	117	-	4	26	57	18	2	10
日 の 出 町	51	-	4	21	17	7	2	-
檜 原 村	3	-	1	-	1	-	1	-
奥多摩町	1	x	x	x	x	x	x	x
計	555	3	49	192	208	62	20	20

出典:農林水産省「2020年 農林業センサス」

キ 林家数及び保有山林面積(令和2年2月1日現在)

(単位:戸、ha)

市町村名	林家数	保有山林面積
青 梅 市	281	2,336
福 生 市	14	48
羽 村 市	25	520
あきる野市	203	1,672
瑞 穂 町	9	14
日 の 出 町	76	561
檜 原 村	192	2,160
奥多摩町	192	1,946
計	992	9,257

出典:農林水産省「2020年 農林業センサス」

ク 所有形態別現況森林面積(令和2年2月1日現在)

(単位:ha)

市町村名	総数	国 有		民 有					私有
		林野庁	他官庁	独立行政 法人等	公 有			財産区	
					都道府県	森林整備 法	市町村		
青 梅 市	6,464	-	-	-	108	136	127	-	6,093
福 生 市	6	-	1	-	-	-	3	-	2
羽 村 市	7	-	-	-	-	-	-	-	7
あきる野市	4,397	-	-	-	226	53	678	148	3,292
瑞 穂 町	278	-	-	-	192	-	2	1	83
日 の 出 町	1,905	-	-	-	53	4	197	-	1,651
檜 原 村	9,751	-	-	61	1,323	163	64	-	8,140
奥多摩町	21,167	-	-	21	9,933	490	403	-	10,320
計	43,975	-	1	82	11,835	846	1,474	149	29,588

出典:農林水産省「2020年 農林業センサス」

ケ 製造業の事業所数、従業者数及び製造品出荷額(令和3年6月1日現在)

(単位:事業所、人、万円)

市町村名	従業者規模別事業所数						従業者数(送出者を除く)		製造品出荷額
	1~9人	10~29人	30~99人	100~299人	300人~	常用労働者			
青 梅 市	249	121	76	38	11	3	7,449	7,480	15,980,270
福 生 市	40	23	8	8	-	1	1,050	1,050	1,992,123
羽 村 市	81	28	23	17	11	2	7,650	7,675	59,028,215
あきる野市	94	47	36	8	2	1	1,878	1,889	3,375,764
瑞 穂 町	265	151	78	28	7	1	6,607	6,743	50,642,050
日 の 出 町	49	24	13	7	5	-	1,477	1,490	16,862,635
檜 原 村	5	2	3	-	-	-	61	61	199,522
奥多摩町	9	6	1	2	-	-	175	175	186,215
計	792	402	238	108	36	8	26,347	26,563	148,266,794

(注)従業者数は送出者を除いているため、内訳と一致しない。

出典:東京都「令和3年経済センサス-活動調査報告(産業別集計 東京の製造業)」

コ 製造業の産業分類別事業所数及び従業者数(令和3年6月1日現在)

(単位:事業所、人)

市町村名	合 計		食 料 品		飲料・たばこ・飼料		織 維 工 業		木 材 ・ 木 製 品	
	事業所数	従業者数	事業所数	従業者数	事業所数	従業者数	事業所数	従業者数	事業所数	従業者数
青 梅 市	249	7,449	14	779	1	82	8	214	1	7
福 生 市	40	1,050	3	90	-	-	1	8	-	-
羽 村 市	81	7,650	-	-	-	-	2	4	1	8
あきる野市	94	1,878	6	148	2	21	3	82	1	9
瑞 穂 町	265	6,607	14	764	1	117	-	-	1	7
日 の 出 町	49	1,477	3	125	-	-	1	9	4	10
檜 原 村	5	61	1	24	-	-	-	-	1	5
奥多摩町	9	175	2	19	-	-	-	-	-	-
計	792	26,347	43	1,949	4	220	15	317	9	46

市町村名	家具・装備品		パルプ・紙・紙加工品		印刷・同関連業		化 学 工 業		石 油 ・ 石 炭	
	事業所数	従業者数	事業所数	従業者数	事業所数	従業者数	事業所数	従業者数	事業所数	従業者数
青 梅 市	4	17	4	59	11	148	1	7	1	26
福 生 市	-	-	-	-	3	477	-	-	-	-
羽 村 市	1	7	1	92	6	243	4	175	-	-
あきる野市	6	33	2	48	3	17	-	-	-	-
瑞 穂 町	2	55	3	64	13	148	5	219	2	14
日 の 出 町	1	8	1	42	1	119	-	-	1	5
檜 原 村	-	-	-	-	-	-	-	-	-	-
奥多摩町	-	-	-	-	-	-	-	-	-	-
計	14	120	11	305	37	1,152	10	401	4	45

市町村名	プラスチック		ゴ ム 製 品		なめし革・同製品・皮毛		窯 業 ・ 土 石		鉄 鋼 業	
	事業所数	従業者数	事業所数	従業者数	事業所数	従業者数	事業所数	従業者数	事業所数	従業者数
青 梅 市	24	327	1	17	1	1	11	204	3	40
福 生 市	1	6	-	-	-	-	1	23	-	-
羽 村 市	1	6	-	-	-	-	-	-	2	110
あきる野市	9	105	-	-	-	-	4	23	-	-
瑞 穂 町	19	235	-	-	-	-	5	143	6	78
日 の 出 町	2	62	-	-	-	-	7	106	-	-
檜 原 村	1	14	-	-	-	-	1	17	-	-
奥多摩町	-	-	-	-	-	-	1	45	-	-
計	57	755	1	17	1	1	30	561	11	228

市町村名	非鉄金属		金属製品		はん用機械器具		生産用機械器具		業務用機械器具	
	事業所数	従業者数	事業所数	従業者数	事業所数	従業者数	事業所数	従業者数	事業所数	従業者数
青梅市	1	19	31	390	6	33	49	1,020	16	790
福生市	3	20	6	84	1	1	3	67	3	28
羽村市	1	6	10	85	7	696	10	309	3	70
あきる野市	2	151	11	114	2	10	15	194	10	234
瑞穂町	4	100	54	538	8	94	50	532	20	305
日の出町	1	1	-	-	2	35	5	35	2	296
檜原村	-	-	-	-	-	-	-	-	-	-
奥多摩町	-	-	-	-	2	12	1	5	2	8
計	12	297	112	1,211	28	881	133	2,162	56	1,731

市町村名	電子部品・デバイス・電子回路		電気機械器具		情報通信機器		輸送用機械器具		その他	
	事業所数	従業者数	事業所数	従業者数	事業所数	従業者数	事業所数	従業者数	事業所数	従業者数
青梅市	14	1,520	20	513	3	43	16	1,049	8	144
福生市	2	10	5	108	-	-	5	117	3	11
羽村市	4	198	9	422	2	30	12	4,803	5	386
あきる野市	4	28	5	331	1	24	3	170	5	136
瑞穂町	12	179	14	285	4	196	19	2,440	9	94
日の出町	-	-	4	290	-	-	2	68	12	266
檜原村	-	-	-	-	-	-	1	1	-	-
奥多摩町	-	-	-	-	-	-	-	-	1	86
計	36	1,935	57	1,949	10	293	58	8,648	43	1,123

出典:東京都「令和3年経済センサス-活動調査報告(産業別集計 東京の製造業)」

サ 商業の従業者規模別事業所数(平成28年6月1日現在)

(単位:事業所)

市町村名	事業所数	従業者規模別事業所数					
		1~4人	5~9人	10~29人	30~99人	100人~	出向・派遣従業者のみ
青梅市	1,049	583	224	198	36	7	1
福生市	503	292	105	90	13	2	1
羽村市	408	199	82	111	13	2	1
あきる野市	569	328	117	105	14	3	2
瑞穂町	399	198	98	82	17	3	1
日の出町	199	93	51	39	12	1	3
檜原村	37	32	4	1	-	-	-
奥多摩町	48	38	5	4	1	-	-
計	3,212	1,763	686	630	106	18	9

(注)調査の性質上、内訳と合計数が一致しない場合がある。

出典:総務省「平成28年 経済センサス 活動調査」

シ 商業の卸小売別事業所数、従業者数及び年間販売額(令和3年6月1日現在)

(単位:事業所、人、百万円)

市町村名	事業所数		従業者数			年間販売額			
	卸売業	小売業		卸売業	小売業		卸売業	小売業	
青梅市	764	140	624	7,799	1,612	6,187	347,722	222,609	125,113
福生市	305	46	259	2,774	369	2,405	86,159	40,922	45,237
羽村市	296	65	231	2,916	513	2,403	101,247	55,390	45,857
あきる野市	418	46	372	3,385	289	3,096	57,209	8,428	48,780
瑞穂町	309	94	215	3,164	1,072	2,092	107,289	60,542	46,748
日の出町	154	21	133	1,676	114	1,562	36,892	7,142	29,749
檜原村	24	4	20	57	6	51	113	10	103
奥多摩町	31	3	28	125	13	112	907		
計	2,301	419	1,882	21,896	3,988	17,908	737,538	395,043	341,587

年間商品販売額については、十万円単位を四捨五入し百万円単位で表示しており、

内訳金額の合計と総数とは一致しない場合がある。

出典:総務省「令和3年 経済センサス 活動調査」

ス 観光(宿泊施設数)(令和4年3月31日現在)

(単位:施設)

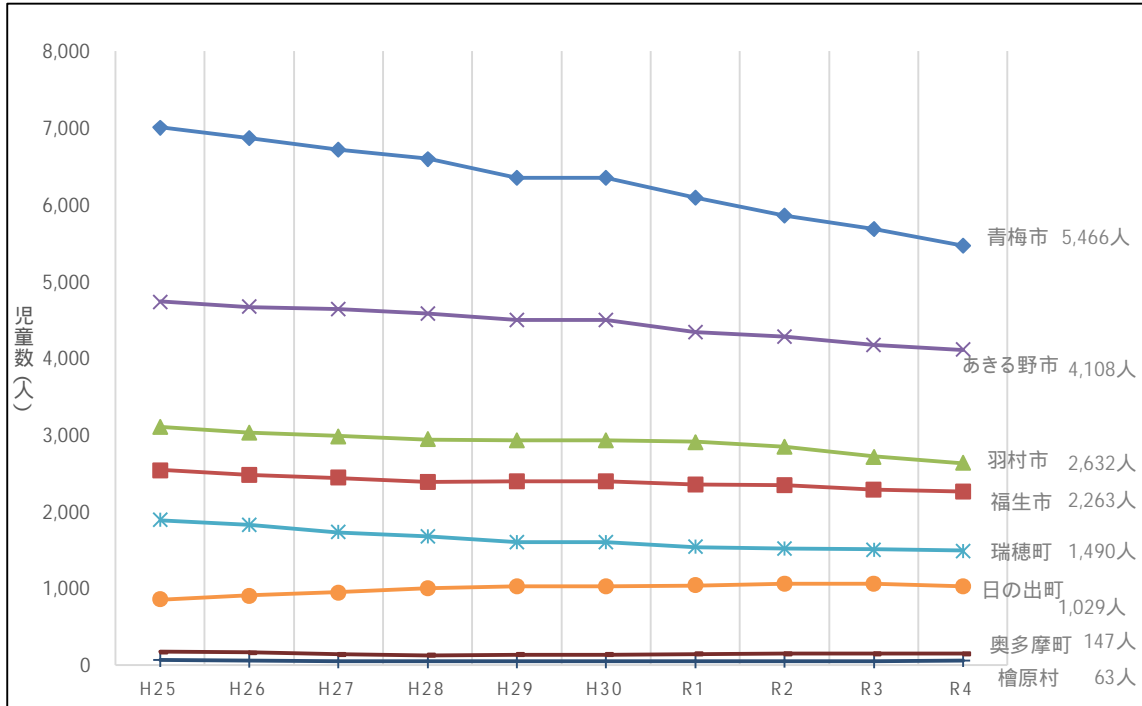
市町村名	総数			
	旅館・ホテル	簡易宿所	下宿	
青梅市	42	23	19	-
福生市	6	4	2	-
羽村市	4	4	-	-
あきる野市	27	9	18	-
瑞穂町	8	8	-	-
日の出町	4	-	4	-
檜原村	35	12	23	-
奥多摩町	31	11	20	-
計	157	71	86	-

(注)旅館業の営業種別について、平成30年6月の旅館業法改正により、「ホテル営業」、「旅館営業」から「旅館・ホテル営業」に統合されている。

出典:東京都福祉保健局「衛生統計年報編」

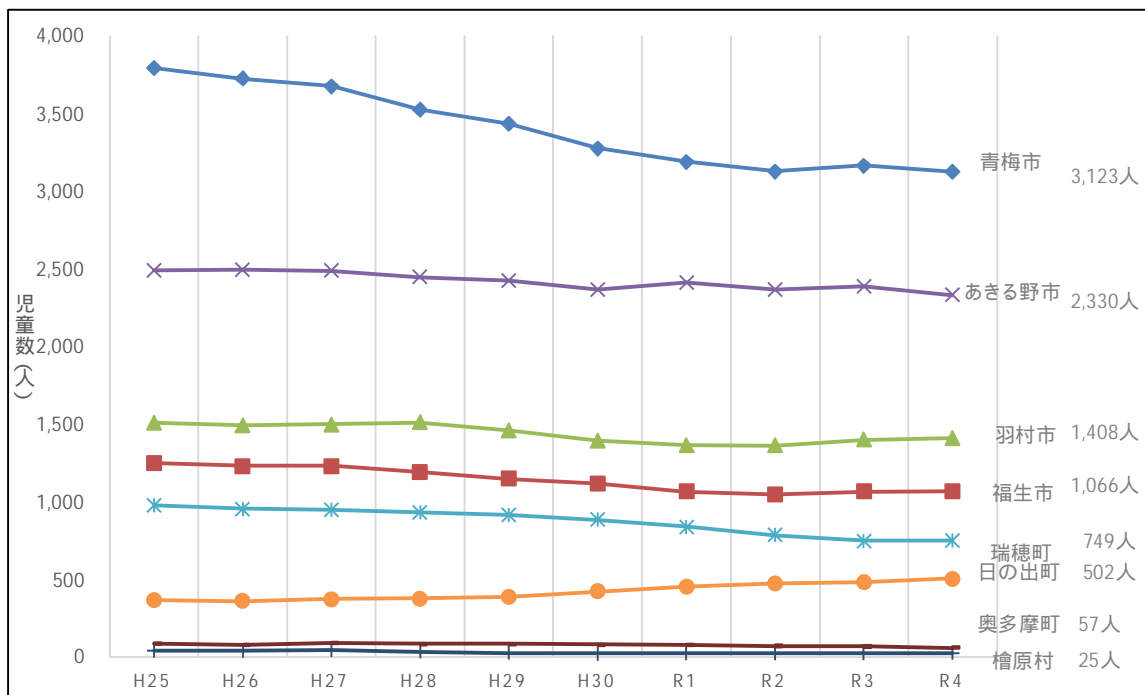
(5) 教育・文化

小学校児童数の推移



出典:東京都「学校基本調査報告」

中学校生徒数の推移



出典:東京都「学校基本調査報告」

ア 学校数・在学者数・本務教職員数(令和4年5月1日現在)

(単位:校、人)

市町村名	小学校(公、私立)			中学校(公、私立)		
	学校数	児童数	本務教職員	学校数	生徒数	本務教職員
青梅市	17	5,466	414	11	3,123	275
福生市	7	2,263	183	3	1,066	93
羽村市	7	2,632	174	3	1,408	95
あきる野市	11	4,108	268	7	2,330	182
瑞穂町	5	1,490	106	2	749	54
日の出町	3	1,029	76	2	502	46
檜原村	1	63	16	1	25	17
奥多摩町	2	147	32	1	57	18
計	53	17,198	1,269	30	9,260	780

市町村名	高等学校(公立)			高等学校(私立)		
	学校数	生徒数	本務教職員	学校数	生徒数	本務教職員
青梅市	2	1,376	133	-	-	-
福生市	2	1,358	120	-	-	-
羽村市	1	661	52	-	-	-
あきる野市	2	988	105	1	1,218	70
瑞穂町	1	538	82	-	-	-
日の出町	-	-	-	-	-	-
檜原村	-	-	-	-	-	-
奥多摩町	-	-	-	-	-	-
計	8	4,921	492	1	1,218	70

市町村名	大 学 等											
				専修学校			各種学校			大 学		
	学校数	生徒・学生数	本務教職員	学校数	生徒数	本務教職員	学校数	生徒数	本務教職員	学校数	学生数	本務教職員
青梅市	4	556	58	2	556	57	1	-	-	1	-	1
福生市	1	31	6	1	31	6	-	-	-	-	-	-
羽村市	-	-	-	-	-	-	-	-	-	-	-	-
あきる野市	1	-	-	1	-	-	-	-	-	-	-	-
瑞穂町	1	-	-	-	-	-	1	-	-	-	-	-
日の出町	-	-	-	-	-	-	-	-	-	-	-	-
檜原村	-	-	-	-	-	-	-	-	-	-	-	-
奥多摩町	-	-	-	-	-	-	-	-	-	-	-	-
計	7	587	64	4	587	63	2	-	-	1	-	1

出典:東京都「令和4年度 学校基本調査報告書」、大学は直接照会

イ 公立社会体育施設数(令和3年10月1日現在)

(単位:施設)

市町村名	計	陸上競技場	球技場	運動広場 多目的	硬式野球場	軟式野球場	少年野球場	テニス (クレイ)	テニス (人工芝)	テニス (砂入り)	テニス (ハード)	テニス (屋内コート)	ボート場	ゲート	屋内水泳場	屋外水泳場	体育館	トレーニング場
青梅市	28	1	2	-	1	3	2	3	2	1	-	-	-	-	-	7	3	2
福生市	30	1	1	-	-	3	4	-	2	2	-	-	-	-	-	4	5	2
羽村市	26	1	3	1	-	2	-	-	2	-	-	-	-	2	1	2	2	2
あきる野市	31	-	2	1	1	2	2	1	3	-	-	-	-	3	4	4	4	3
瑞穂町	14	-	1	2	-	2	-	-	2	-	-	-	1	-	-	2	1	1
日の出町	5	-	1	2	-	-	-	-	2	-	-	-	-	-	-	-	-	-
檜原村	1	-	-	1	-	-	-	-	-	-	-	-	-	-	-	-	-	-
奥多摩町	8	-	-	1	-	1	-	-	1	1	-	1	-	-	-	-	2	-
計	143	3	10	8	2	13	8	4	14	4	-	2	5	18	17	10		

市町村名	柔道場	剣道場	武道場	相撲場	弓道場	アーチェリー 場	ランニング コース	サイクリング コース	健康体力 相談室	スケート場	アイス スケート場	射撃場	ゴルフ場	卓球場	クライミング ウォール	その他
青梅市	-	-	-	-	1	-	-	-	-	-	-	-	-	-	-	-
福生市	1	1	-	-	1	-	-	-	-	-	-	-	-	1	-	2
羽村市	1	-	-	-	1	-	-	-	-	-	-	-	-	1	-	7
あきる野市	1	1	1	-	1	-	-	-	-	-	-	-	-	-	-	1
瑞穂町	1	1	-	-	-	-	-	-	-	-	-	-	-	-	-	-
日の出町	-	-	-	-	-	-	-	-	-	-	-	-	-	-	-	-
檜原村	-	-	-	-	-	-	-	-	-	-	-	-	-	-	-	-
奥多摩町	1	-	-	-	-	-	-	-	-	-	-	-	-	-	-	-
計	5	3	1	-	4	-	-	-	-	-	-	-	-	2	-	10

出典:東京都オリンピック・パラリンピック準備局スポーツ推進部調整課
「東京都における公立スポーツ施設 令和3年度版」

ウ 公立社会教育施設数(令和3年5月1日現在)

(単位:施設 冊)

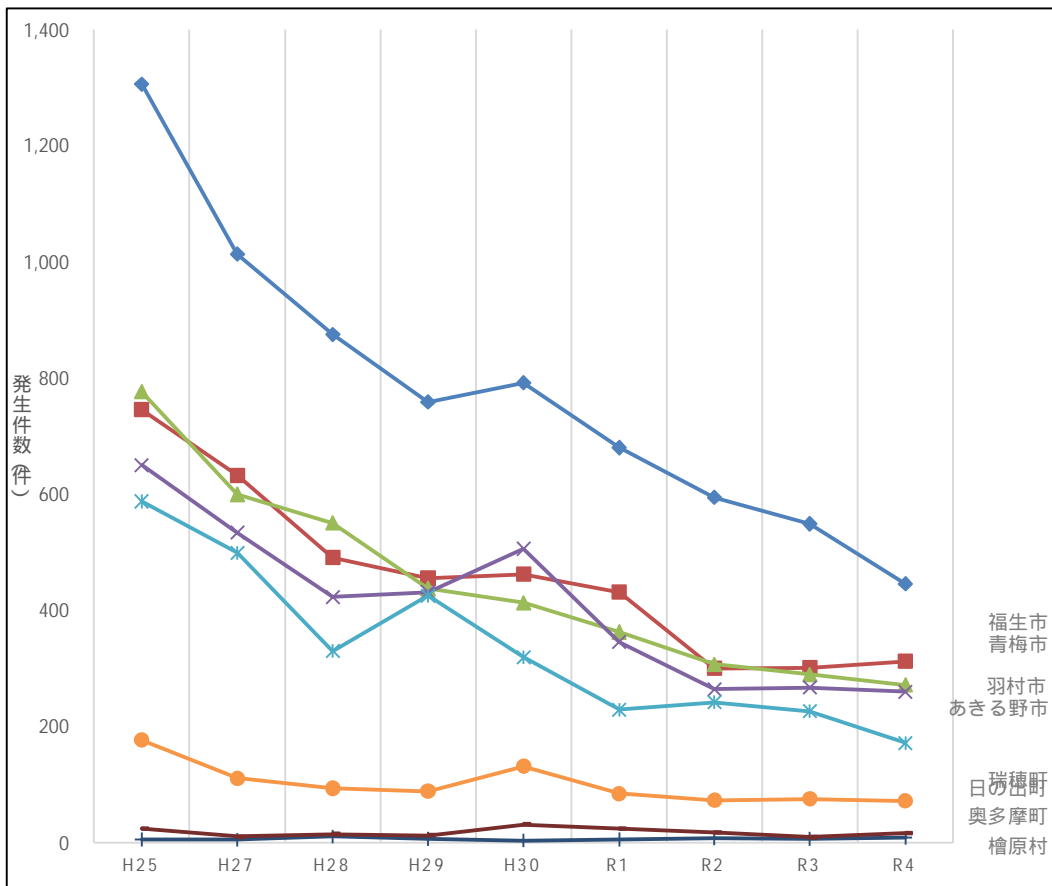
市町村名	公民館	社会教育 会館	図書館		博物館	青少年 施設	女性対象/ 男女平等推 進施設	生涯学習 センター	その他 施設
			館数	蔵書数					
青梅市	-	-	10	594,555	3	-	-	1	1
福生市	3	-	4	462,072	1	-	-	-	5
羽村市	-	-	5	420,685	1	-	-	1	-
あきる野市	1	-	4	621,499	2	-	-	-	2
瑞穂町	-	-	5	221,606	1	-	-	1	2
日の出町	-	-	2	110,132	1	-	-	-	2
檜原村	-	-	1	43,505	1	-	-	-	-
奥多摩町	-	-	2	83,203	1	-	-	-	2
計	4	-	33	2,557,257	11	-	-	3	14

(注)博物館には博物館相当施設・博物館類似施設を含む。

出典:東京都教育庁地域教育支援部生涯学習課「令和3年度 区市町村 生涯学習・社会教育行政データブック」

(6) 防災・防犯

犯罪発生件数の推移



出典：警視庁「犯罪発生状況」

ア 火災発生件数(令和3年)

(単位:件、㎡、世帯、戸、人、千円)

市 町 村 名	出火件数			被災世帯数			被災延面積		死者	傷者	損害額
	建物	林野		全損	半損	小損	建物	林野			
青 梅 市	44	27	3	8	3	19	1,170	460	1	13	110,302
福 生 市	21	7	-	1	-	4	251	-	-	7	47,395
羽 村 市	23	18	-	3	4	12	327	-	3	6	60,709
あ き る 野 市	37	15	-	3	2	10	220	-	1	5	33,269
瑞 穂 町	15	5	-	2	-	1	146	-	1	4	9,500
日 の 出 町	8	4	-	-	1	2	56	-	-	1	12,917
檜 原 村	2	1	1	-	-	-	64	18	-	1	1,450
奥 多 摩 町	3	1	1	-	-	-	270	1	-	-	33,915
計	153	78	5	17	10	48	2,504	479	6	37	309,457

(注1)出火件数の内数については、建物と林野のみ記載のため、総数と一致しない。

(注2)死傷者には消防吏員及び消防団員を含む。

出典:東京都「東京都統計年鑑 令和3年」

イ 交通事故発生件数(令和3年)

(単位:件)

市 町 村 名	交通事故件数				
	人対車	車対車	車単独	踏切	
青 梅 市	255	37	210	8	-
福 生 市	131	21	107	3	-
羽 村 市	98	27	68	3	-
あ き る 野 市	171	27	121	23	-
瑞 穂 町	96	13	82	1	-
日 の 出 町	53	11	38	4	-
檜 原 村	42	-	9	33	-
奥 多 摩 町	17	1	9	7	-
計	863	137	644	82	-

出典:警視庁「令和3年版 警視庁交通年鑑」

ウ 犯罪発生件数(令和4年)

(単位:件)

市町村名	総 数								
	凶悪犯			粗 暴 犯	窃盗犯			そ の 他	
	強 盗	そ の 他	侵 入 盗		非侵入 盗				
青 梅 市	445	8	4	4	46	286	17	269	105
福 生 市	312	3	2	1	24	222	9	213	63
羽 村 市	271	0	0	0	11	218	3	215	42
あきる野市	259	4	2	2	20	176	10	166	59
瑞 穂 町	171	2	1	1	6	109	5	104	54
日 の 出 町	71	0	0	0	7	53	1	52	11
檜 原 村	8	0	0	0	0	5	3	2	3
奥 多 摩 町	16	0	0	0	1	9	5	4	6
計	1,553	17	9	8	115	1,078	53	1,025	343

出典:警視庁「犯罪発生状況」

エ 消防団(令和2年4月1日現在)

(単位:分団、人)

市 町 村 名	分 団 数	団 員 数
青 梅 市	8	500
福 生 市	5	186
羽 村 市	6	190
あきる野市	7	410
瑞 穂 町	5	170
日 の 出 町	5	137
檜 原 村	4	193
奥 多 摩 町	7	272
計	47	2,058

出典:総務省消防庁「東京都の消防団」

オ 自主防災組織(令和3年4月1日現在)

(単位:組織、世帯)

市 町 村 名	組 織 数	世 帯 数
青 梅 市	11	64,034
福 生 市	32	30,271
羽 村 市	39	25,512
あきる野市	81	16,995
瑞 穂 町	40	15,055
日 の 出 町	27	7,435
檜 原 村	-	-
奥 多 摩 町	18	2,618
計	248	161,920

(注)世帯数は自主防災組織がその活動の範囲としている地域の世帯数を指す。

出典:東京都「令和3年度 区市町村防災事業の現況」

(7) 付 表

ア 一部事務組合等の概要（令和5年3月1日現在）

組 合 名	事 業 所		管理者名	設 立 年月日	構成区市町村 ()内団体 数
	所 在 地	電 話			
西多摩衛生組合	〒205-0012 羽村市羽 4235	042 (554) 2409	橋本 弘山 (羽村市長)	昭和 37. 6. 4	青梅市・福生市・ 羽村市・瑞穂町 (4)
西秋川衛生組合	〒190-0154 あきる野市高尾 521	042 (596) 4418	中嶋 博幸 (あきる野市長)	昭和 48. 7. 2	あきる野市・日の 出町・檜原村・奥 多摩町 (4)
東京たま広域資源 循環組合	〒190-0181 西多摩郡日の出町 大字大久野 7642	042 (597) 6151	渡部 尚 (東村山市長)	昭和 55. 11. 1	25市(あきる野市 を除く各市)・瑞穂 町 (26)
阿伎留病院企業団	〒197-0834 あきる野市引田 78-1	042 (558) 0321	企業長 根東 義明	大正 12. 6. 9 (平成 25. 8. 1 企業団へ 移行)	あきる野市・日の 出町・檜原村 (3)
福生病院企業団	〒197-8511 福生市加美平 1-6-1	042 (551) 1111	企業長 松山 健	平成 12. 4. 1 (令和 2. 4. 1 企 業団へ移 行)	福生市・羽村市・ 瑞穂町 (3)
青梅、羽村地区 工業用水道企業団	〒205-0003 羽村市緑ヶ丘 2-18-5 (羽村市水道事務所内)	042 (579) 3217	橋本 弘山 (羽村市長)	昭和 40. 2. 9	青梅市・羽村市 (2)
東京都市町村議会 議員公務災害補償 等組合	〒183-0052 府中市新町 2-77-1 (東京自治会館内)	042 (384) 8041	坂上 長一 (大島町議会議長)	昭和 43. 2. 29	福生市・狛江市・ 東大和市・清瀬市 ・東久留米市・武 蔵村山市・多摩市 ・稲城市・羽村 市・あきる野市・ 全町村・他16一 部事務組合(39)
東京都市町村職員 退職手当組合	〒183-0052 府中市新町 2-77-1 (東京自治会館内)	042 (384) 8041	高橋 勝浩 (稲城市長)	昭和 40. 4. 1	福生市・狛江市・ 東大和市・清瀬市 ・東久留米市・武 蔵村山市・多摩市 ・稲城市・羽村 市・あきる野市・ 全町村・他14一 部事務組合(37)
瑞穂斎場組合	〒190-1204 西多摩郡瑞穂町大 字富士山栗原新田 244	042 (557) 0064	杉浦 裕之 (瑞穂町長)	昭和 27. 11. 10	福生市・武蔵村山 市・羽村市・瑞穂 町・埼玉県入間市 (5)

組 合 名	事 業 所		管理者名	設 立 年 月 日	構成区市町村 () 内団体 数
	所 在 地	電 話			
秋川流域斎場 組合	〒190-0182 西多摩郡日の出町 大字平井 3092	042 (597) 2131	田村 みさ子 (日の出町長)	平成 7. 5. 1	あきる野市・日の 出町・檜原村・奥 多摩町 (4)
羽村・瑞穂地区 学校給食組合	〒205-0023 羽村市神明台 4-2-19	042 (554) 2084	橋本 弘山 (羽村市長)	昭和 46. 4. 22	羽村市・瑞穂町 (2)
東京市町村総合 事務組合	〒183-0052 府中市新町 2-77-1 (東京自治会館内)	042 (384) 5515	加藤 育夫 (福生市長)	昭和 63. 4. 1	全市町村 (39)
東京都十一市競輪 事業組合	〒182-0025 調布市多摩川 4-31-1	042 (489) 1311	大坪 冬彦 (日野市長)	昭和 41. 4. 7	八王子市・武蔵野 市・青梅市・昭島 市・調布市・町田 市・小金井市・小 平市・日野市・東 村山市・国分寺市 (11)
東京都三市収益 事業組合	〒132-0033 江戸川区東小松川 3-1-1	03 (3656) 0643	高橋 勝浩 (稲城市長)	昭和 48. 2. 22	多摩市・稲城市・ あきる野市 (3)
東京都後期高齢者 医療広域連合	〒102-0072 千代田区飯田橋 3-5-1 (東京区政会館内)	03 (3222) 4474	山崎 孝明 (江東区長)	平成 19. 3. 1	全市区町村 (62)

イ 公社等一覧(令和4年4月1日現在)

公 社 名	設立年月日	事務所所在地	事 業 内 容
福生市土地開発公社	S48.11.9	福生市本町5 (福生市役所内)	公共用地の先行取得及び管理業務
羽村市土地開発公社	H2.9.1	羽村市緑ヶ丘5-2-1 (羽村市役所内)	公共用地取得事業
(株)コナモレ	S61.8.1	羽村市緑ヶ丘1-11-5	宴会、葬祭部門があり、市民に幅広いサービスを提供している
(株)秋川総合開発公社	S63.3.29	あきる野市秋川1-8	市内産業振興、育成と文化の振興事業の受託及び産業文化複合施設の運営管理
新四季創造(株)	H18.7.27	あきる野市乙津565	温泉施設の管理及び建物の管理受託業務
瑞穂町土地開発公社	S62.12.28	瑞穂町大字箱根ヶ崎2335 (瑞穂町役場内)	公共事業用地の先行取得
日の出町土地開発公社	S56.9.29	日の出町大字平井2780 (日の出町役場内)	公共用地の先行取得
日の出町サービス総合センター(株)	H20.3.7	日の出町大字平井2780 日の出町役場2階	各種管理・運営、請負業務等
(株)めるか檜原	H28.4.5	檜原村468-イ	産業振興の推進を図り、「循環型経済」の発展に寄与
奥多摩総合開発(株)	S58.4.1	奥多摩町氷川702	水と緑の観光資源・森林資源等を活かした観光レクリエーションの場と地場産業の発展を図る
(一財)おくたま地域振興財団	H23.2.15	奥多摩町氷川215-6 奥多摩町役場地下2階フロア	広く人々の健康維持・増進および教育・交流並びに山村地域の振興と森林環境の保全に寄与する。
(一社)小河内振興財団	H24.3.14	奥多摩町留浦1237	観光収益事業、温泉供給事業等を行い、地域の進捗と住民福祉の向上を図る

(注)団体出資割合が50%以上の法人のみ記載

ウ 各団体のホームページアドレス

	ホームページアドレス
青梅市	https://www.city.ome.tokyo.jp/
福生市	https://www.city.fussa.tokyo.jp/
羽村市	https://www.city.hamura.tokyo.jp/
あきる野市	https://www.city.akiruno.tokyo.jp/
瑞穂町	https://www.town.mizuho.tokyo.jp/
日の出町	https://www.town.hinode.tokyo.jp/
檜原村	https://www.vill.hinohara.tokyo.jp/
奥多摩町	https://www.town.okutama.tokyo.jp/
西多摩地域広域行政圏協議会	https://www.nishitama-kouiki.jp/

数字で見る西多摩

令和5年3月

西多摩地域広域行政圏協議会

〒198-8701

青梅市東青梅1丁目11番地の1

青梅市役所企画部内