

西多摩医師会主催



# 市民健康講座

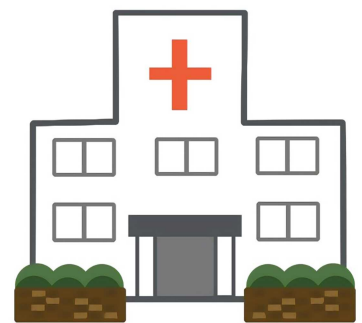


令和5年5月8日に新型コロナウイルス感染症が感染症分類で5類感染症に移行され通常の日常生活も徐々に取り戻されつつあります。今年は国内、国外への旅行やインバウンドも増え気持ちも明るくなってきていると思います。西多摩医師会は地域住民の皆様にも身近な事を、わかりやすく、楽しく学ぶことができるような市民健康講座を目指しています。そして、行政と協力し、健康長寿を実現する地域づくりの一助となればと思っております。病院と診療所の違いってなんだろうという事を皆様にもっと知っていただきたい、また現在健康な皆様も「病気になったらどうしたらいいんだろう」という疑問に対する一つの指標になればと思ひ、今回の市民健康講座を企画しました。最初に、西多摩医師会長の進藤幸雄先生に診療所の役割と地域医療という事で、西多摩地域における医療の現状を話していただきます。続きまして地域の三公立病院の院長先生大集合。各公立病院のセールスポイントトーク合戦と謳いまして、各病院の院長先生に知って得する各病院のお話をお願いしました。皆様お誘いあわせのうえ、ご参加いただけますようお願いしております。

**日 時：令和5年11月25日（土曜日）**

**午後2時～4時（開場1時半～）**

**場 所：イオンモール日の出 2階 イオンホール**



【司 会】西多摩医師会学術部長 下村 智

【第1部】東京都相互理解のための対話促進支援事業

**『病院・診療所の役割の違いと地域医療連携について』**

西多摩医師会 会長 進藤 幸雄 先生

【第2部】 **テーマ『わが病院』**

座 長 西多摩医師会 会長 進藤 幸雄 先生

演 者 公立福生病院 院長 吉田 英彰 先生

公立阿伎留医療センター 院長 根東 義明 先生

市立青梅総合医療センター（旧青梅市立総合病院）

院長 大友 建一郎 先生

参加申込 電話又はメールにて 西多摩医師会へお申し込みください  
TEL 0428-23-2171 [ishi-kai@nishitama-med.or.jp](mailto:ishi-kai@nishitama-med.or.jp)